

シニア世代とYouTube

すっかり身近になった様々なSNS。これらを使いこなして発信するのは若者だけではありません。動画配信サイト「YouTube」では、60代以上の「シニアユーザー」の活動にも注目が集まっています。(伊藤真弘)

NTTドコモモバイル社会研究所の調べでは、YouTubeに投稿する60代は男性35%、女性22%。服部さんのような存在はまだ珍しい。何か発信したいと少しでも思う同世代には「スマホの写真モードを動画に切り替え、家族や友人へのメッセージ動画から始めてみては」と話す。発信する内容が何もないと思う人には「例えばいつもの散歩コ

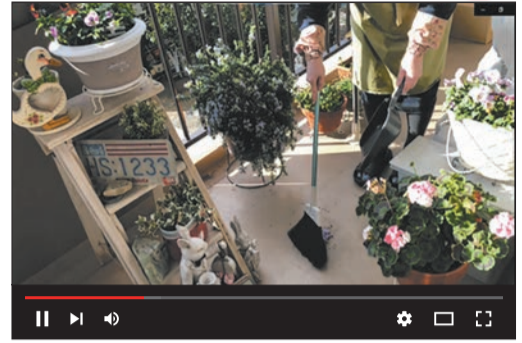
ースや窓からの朝日は、時間や季節で印象が変わります。断捨離で捨てる物をつずつ映しておけば、人生のアーカイブにもなりますよ」と次々アイデアが披露される。少しだけ丁寧に見つめ直せば、私たちの日常は発信できる素材であふれていることを、服部さんの動画は教えてくれている。

パンコンに向かう服部さん「最近YouTubeチャンネルと呼ばれる1分動画もあり、編集や投稿のハードルは下がっていると思います」

「**視点を変えれば発信できる素材が**」
動画制作のきっかけは60歳過ぎに体調を崩し、長年続けた仕事を辞めてから。たっぷり時間ができ、写真や終活ノートでは伝えられない「生き証し」を子や孫に残したい。想像していたほどのハードルの高さは感じなかった。

「**生きた証しを子や孫に残したい**」
動画制作のきっかけは60歳過ぎに体調を崩し、長年続けた仕事を辞めてから。たっぷり時間ができ、写真や終活ノートでは伝えられない「生き証し」を子や孫に残したい。想像していたほどのハードルの高さは感じなかった。

「**生きた証しを子や孫に残したい**」
動画制作のきっかけは60歳過ぎに体調を崩し、長年続けた仕事を辞めてから。たっぷり時間ができ、写真や終活ノートでは伝えられない「生き証し」を子や孫に残したい。想像していたほどのハードルの高さは感じなかった。



大阪府内に住む服部美智子さん(64)は、自身のチャンネル「pokkomalife」を2020年3月に開設した。夫と共に年金暮らしをする日常風景を「Vlog(ブログの動画版)」として発信している。「モーニングルーティン」と題し、家の窓すべてを開け、家じゅうをくまなく掃除するといった起床後の一連の様子を、心地よいBGMのものと紹介。さらに冷凍パンをせいろで温め直したり、クエン酸水にアロマオイルを垂らし洗濯の

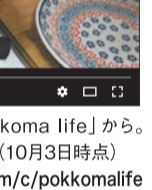
「**生きた証しを子や孫に残したい**」
動画制作のきっかけは60歳過ぎに体調を崩し、長年続けた仕事を辞めてから。たっぷり時間ができ、写真や終活ノートでは伝えられない「生き証し」を子や孫に残したい。想像していたほどのハードルの高さは感じなかった。



YouTubeチャンネル「pokkomalife」から。登録者数は3万1千人以上(10月3日時点) <https://www.youtube.com/c/pokkomalife>

「**かつては「いち視聴者」の立場でも**」
大阪府内に住む服部美智子さん(64)は、自身のチャンネル「pokkomalife」を2020年3月に開設した。夫と共に年金暮らしをする日常風景を「Vlog(ブログの動画版)」として発信している。「モーニングルーティン」と題し、家の窓すべてを開け、家じゅうをくまなく掃除するといった起床後の一連の様子を、心地よいBGMのものと紹介。さらに冷凍パンをせいろで温め直したり、クエン酸水にアロマオイルを垂らし洗濯の

「**生きた証しを子や孫に残したい**」
動画制作のきっかけは60歳過ぎに体調を崩し、長年続けた仕事を辞めてから。たっぷり時間ができ、写真や終活ノートでは伝えられない「生き証し」を子や孫に残したい。想像していたほどのハードルの高さは感じなかった。



YouTubeチャンネル「pokkomalife」から。登録者数は3万1千人以上(10月3日時点) <https://www.youtube.com/c/pokkomalife>

エン*ゲキシリーズ最新作「即興音楽舞踏劇『砂の城』」 中山優馬・池田純矢 1秒ごとに生まれる表現を大切に



大阪市内で取材会に出席した中山優馬(左)と池田純矢
▶11月3日(木・祝)～13日(日)、ABCホールで14公演。
TEL0570・200・114、公演事務局。

俳優の池田純矢が作・演出を手がけるエン*ゲキシリーズの最新作「即興音楽舞踏劇『砂の城』」が大阪で上演される。国土が砂に覆われた大海の孤島を舞台に、次期領主と目される農地に暮らす青年と、奴隷でありながら王家の血を引く男との関わりを描く。ピアノによる即興の生演奏に乗せて、俳優たちが感情を歌でつむぎ、舞踏も披露する。主役の青年は中山優馬が演じる。高い歌唱力とキレのあるダンス、繊細かつ力強い演技で評価を高めている中山は「即興劇は新しいアプローチ。綱渡りしている気分だけど、池田さんが途中で浮標を置いてくれているので、安心して“航海”ができます」と手応え十分。「地元大阪で14公演もできるなんて、なかなかない」と気合を入れる。池田はより芸術性を追求したいと強調。「1秒ごとに動きが変わり、一つとして同じ公演がないのが舞台の魅力。その場で生まれる表現を極めたら即興劇だった。人のつながりを感じる作品にしたい」と意気込む。「僕たちの新しい挑戦を見届けて」と中山も声を弾ませた。

芦屋で育ち、おかげ様で45年。

古道具 美術品買受

「茶道具、書画、西洋骨董など」
お気軽にお電話下さい

古美術 あとりえ むー

〒659-0092 芦屋市大原町8-2
JR芦屋駅北東へ3分山手幹線沿い

☎0797(32)0679
HP <http://muu1977.com/>

毎週木曜日 定休
兵庫県公安委員会許可 第631307800008号
営業時間 AM10:00～PM6:00

Add spice to the day!

秋のバラフェア

10/15(土)～11/20(日)

四季咲きバラを中心に、厳選されたお勧めのバラ苗を多数展示販売！
育て方や剪定方法等もお気軽にスタッフにご相談ください。また館内ショップにて、バラ関連商品やバラ栽培の必需品を集めたコーナーも設置しております。

無料講座 (予約不要)

- 「バラの植え付け方法」 10/16(土)、22(土)、23(日)、29(土) 15:00～
- 「プロが教えるバラの相談会」 10/30(日) 10:00～12:00・14:00～17:00
- 「プロが答えるバラの相談会」 11/5(土) 16:30～
- 「つるバラの仕立て方」 11/6(日)、13(日)、20(日) 15:00～

ROSE×ROSE フェア
10/15(土)～11/20(日)

バラは好きだけど育てるのはちょっと苦手...という方にも。華やかなバラモチーフのアイテムを多数取り揃えております。

バラフェア期間限定販売!
バラの花びらをたっぷり使ったジュレ状の薔薇ジャム。
ご来園記念のお土産や贈り物、自分へのごほうびにオススメです!

あいう公園

英国風のエレガントな雰囲気と包まれて、優雅な秋のひとときを。お食事やショッピングも楽しめます。

〒665-0881 兵庫県宝塚市山本東 2-2-1
電車/阪急宝塚線山本駅南西徒歩約5分
中国自動車道宝塚ICより車で約10分
阪神高速道池田出口・川西小花ICより車で15分

至宝塚 英国風の建物と公園が目印です JR宝塚線 山本 交番 三和建設 国道176号線 東消防署 オートバックス

<https://www.aiapark.co.jp> あいう公園 検索

入場無料 営業時間 10:00-17:30
駐車場完備 (1時間無料)
年中無休 (年末年始を除く)

TEL 0797-82-3570



藤本裕貴さんと諏訪部匡司さんが二重唱の練習
=9月15日、夙川公民館で

か。最近出版され

怒涛の展開だ。

09008043030202

夙川座「ザザボーヴォワールの永遠の恋人」

西宮で7年前に旗揚

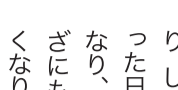
た早速した恋人ザザを

11月19日(土) 20日

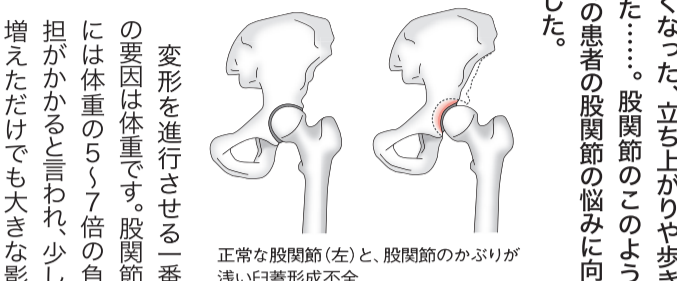
朝日ファミリー 編成部

紙面は、10月5日

どうしたら 股関節の痛み



以前よりも可動域が狭くなった、立ち上がりや歩き始めの時に、足の付け根に痛みを感じるようになった……。股関節のこのような違和感はありませんか。



変形を進行させる一番の要因は体重です。股関節には体重の5〜7倍の負担がかかると言われ、少し増えただけでも大きな影響があります。

股関節の手術について知る

市立伊丹病院 副院長 中井毅先生



市立伊丹病院 副院長 中井毅先生

本場韓国の味をご家庭で

健康とおいしさを追求する FIVE E LIFE. ファイブ・イー・ライフ株式会社のお取り寄せで、本場の韓国グルメを自宅で楽しんでみませんか？

鶏一羽をまるごと使用 無添加の上品な味わい

これからの季節にぴったりな滋養食「韓国宮廷料理 サムゲタン(参鶏湯)」は、発売以来、累計44万食も売れた大人気商品です。生の若鶏を1羽まるごと使い、もち米、高麗人参、ナツメグなどを詰めてじっくり煮込んだ本場の味を、レトルトパックにして韓国から直輸入。鶏の身はスプーンでホロっとくずせるほど軟らか。化学調味料はいっさい使わず、素材のうまみを生かした濃厚なスープは、コクがあって上品な味わいです。常温で保存可能なので、常備食としてもおすすめです。

◆ 韓国宮廷料理 サムゲタン

3袋セット 通常5,832円 **4,980円**
送料無料で(北海道・沖縄・離島は送料670円必要)

2袋セット **3,888円**
送料無料で(北海道・沖縄・離島は送料670円必要)

1袋 **1,944円**(送料別) 内容量:1袋1kg



健康な人生に貢献する企業を目指して

ファイブ・イー・ライフ株式会社は、「人」と「良」を組み合わせた「食」の字に込められた意味を大切に考え、食品を中心に「人を良くする」商品を展開。大阪・鶴橋の参鶏湯専門店「百年の礎」などの実店舗も運営し、人生100年時代の健康に貢献するサービスを追求しています。

参鶏湯専門店「百年の礎」

0120-100-596

受け付け時間: 9時~18時 申し込み期限: 11月30日(水)

WEB注文はこちらから ▶ <https://www.kimuyase.net/>

◆表示の価格は全て税込。◆商品は注文確認後、3~7営業日後にお届けします。◆送料は荷物1個につき、本州・四国・九州:880円 北海道・沖縄・一部離島:1,550円です。◆支払いは代引き(手数料無料)またはクレジットカード。◆購入者様都合による返品は未開封に限り、商品到着後7日以内にご連絡ください。(返送料は自己負担となります)※個人情報、商品の発送およびご案内以外にはいっさい使用しません。

ファイブ・イー・ライフ(株) 〒537-0024 大阪府大阪市東成区東小橋3-2-7

2種のスープ付き モチモチ韓国うどん

日本ではあまり知られていない「韓国うどん」は、コシのある平麺で、つやつやとした光沢と弾力のある独特の食感がくせになる隠れ人気メニューです。肉のうまみを凝縮したピリ辛の「ユッケジャンスープ」と、塩味のきいた「塩カルビスープ」の2種の味が楽しめます。2〜3分ゆでるだけで簡単に本場の味を再現できます。

◆ 韓国うどん2種 10食セット

通常4,860円 **2,380円**
送料無料で(北海道・沖縄・離島は送料670円必要)

内容量:麺170g×10玉、塩カルビスープ×5食、ユッケジャンスープ×5食

調理例

調理例

調理例

塩カルビスープ(5食)

ユッケジャンスープ(5食)

万博のワクワクを車に 特別仕様ナンバープレートが交付

国土交通省が10月24日(月)から、大阪・関西万博の開催を記念した特別仕様ナンバープレートの交付を始める。申し込みはすでに始まっており、万博ロゴマークの図柄をあしらったナンバープレートが、2025年12月までの期間限定で希望者に交付される。

対象は自家用登録車、事業用登録車、自家用軽自動車。現在乗っている車も番号を変更することなく、特別仕様ナンバープレートに交換できる。所定の交付料金に加え、大阪・関西万博の開催に関連した交通サービスの充実などを支援する1千円以上の寄付をすると、フルカラー版の特別仕様ナンバープレートが選択できる(寄付のない場合はモノトーン版のみ)。申し込みはWEB(図柄ナンバー申込サービスで検索)またはディーラー・整備工場などに相談。



自家用登録車のナンバープレート。フルカラー版とモノトーン版提供。2025年日本国際博覧会協会

秋のバラフェア 宝塚・あいあいパーク 10月15日(土)〜11月20日(日)

園芸の街・宝塚にある関西最大級のガーデニング施設「あいあいパーク」が、秋のバラフェアを10月15日(土)〜11月20日(日)に開催。知識の豊富なスタッフのアドバイスのもと、四季咲きのバラ苗を中心に200種類以上の中からお気に入りのバラを選び、楽しみます。

花の王者・バラは栽培が難しいと思われがち。改良が進み、初心者の方にも育てやすい丈夫な品種もそろっています。季節が冬に向かう秋植えのバラは失敗が少なく、買ってすぐ植え込めることができ、春の花も楽しめます。好みの色や形、育てる環境をスタッフに相談しながら選んで、ぜひ成功体験を重ねてください」と山尾周平店長。色が淡めで香りがいいのが秋バラの特徴で、色や花弁や葉の



豊富な品種からお気に入りのバラを選べる



英国風の外観もおしゃれ

ANAクラウンプラザホテル大阪の厳選おせち

特別な一年の始まりを迎えるにあたり、おせち料理には、やはりこだわりたいものです。家族が一堂に会する祝いの日は、ANAクラウンプラザホテル大阪の厳選おせちが華やかに彩ります。ご用意するおせちは、和洋中三段重(64品)と「和洋一段重(30品)」の2種。家族3世代で楽しめる毎年好評の和洋中三段重は4〜5人前。伝統的な日本の正月料理を盛りつけた「吉の重」。式の際には、鮮やかな色彩が食欲をそそる西洋料理が並びます。「参の重」には豪華な中国料理がずらり。視覚で、味覚で、新鮮な驚きと感動を味わえます。



和洋一段重(30品) 3〜4人前



和洋中三段重(64品) 4〜5人前

3〜4人前と少数向けの和洋一段重には、紅白大根なますなど、おせち定番の料理に加え、ミートローフの包み込み、洋のテイストもふんだんに。ぜひたくなおせち料理に仕上がっています。

和洋一段重は1万3990円。和洋中三段重は通常2万9241円に。

申し込み・問い合わせ
ANAクラウンプラザホテル大阪 大阪市北区堂島浜1-3-1
TEL 06-6347-0744 (おせち料理係・平日9〜19時)
またはホームページから <https://www.anacrowneplaza-osaka.jp/osechi/>

【お支払い方法】事前支払い。指定銀行振り込み・現金書留・電話でのクレジットカード決済・ホテル来館から選べます。申し込み後1週間以内のお支払い。※入金後の払い戻し、商品の返品不可。【お届け・お渡し日】12月31日(土)※全国配送無料※時間指定不可※装飾品は含まれません。【お届け可能地域】全国(沖縄・北海道・青森・秋田・離島一部の地域を除く)【申し込み期限】12月20日(火)まで。※季節商品のため一部変更の場合あり。※お預かりした個人情報には本件以外の目的では使用しません。

新設の箕面船場阪大前駅が公開 北急 梅田へ直結 来年度末に開業

箕面市と北大阪急行電鉄は、千里中央から箕面萱野までの延伸区間を2023年度末に開業すると発表した。沿線では教育や文化、交通拠点の整備も進み、地域の発展に期待が高まっている。

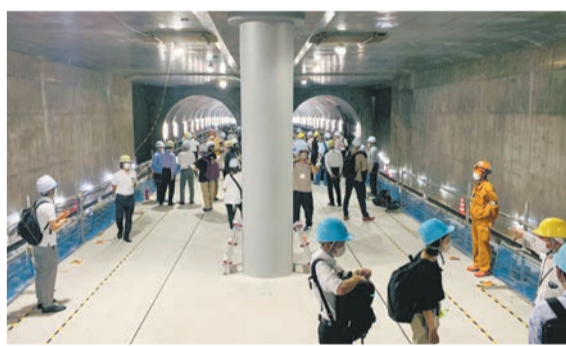
8月に、途中に設けられる箕面船場に大阪前駅を報道陣に公開。新御堂筋の南向き車線の真下にプラットフォームがほぼでき上がっていた。ホームは地下3階にあり、両側に電車が到着する1面2線。エレベーターやエスカレーター、ホームドアも設置し、バリアフリーや安全面に配慮する。

既にレールも敷かれ、おなじみの北急と御堂筋線の電車が乗り入れ、トンネルも全線貫通する。

この駅のすぐ北側で電車は地上に顔を出すため、トンネルの先には日光が差し込んでいるのが見えた。終点の箕面萱野はキューズモーターに隣接する高架駅となり、開業後は同駅と梅田などが乗り換えなしで結ばれる。

約2.5キロの延伸区間の総事業費は87.4億円。箕面市は2駅周辺のまちづくりに力を入れており、箕面船場阪大前駅前には市立文化芸術劇場や大阪大学箕面キャンパスが既にオープン。箕面萱野駅前にはバスターミナルができ、北摂の新ターミナルとしてにぎわいそうだ。

報道公開に立ち会った北大阪急行電鉄延伸事業部の秦健太郎課長は「地域の皆様と協力しながら、開業まで安全に工事を進めていきたい」と話していた。

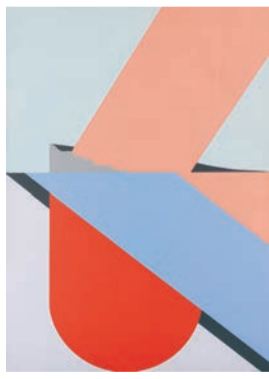


報道公開された箕面船場阪大前駅

西宮市大谷記念美術館が 開館50周年記念特別展

西宮市大谷記念美術館が11月3日(木・祝)に開館50周年を迎える。これを記念して12月11日(日)まで、特別展「Back to 1972 50年前の現代美術へ」を開いている。

同美術館が開館した1972年は、美術鑑賞が暮らしの中に溶け込んでいった時代。現代美術の変遷という時代(1972年)と「おかげさまで50周年」企画として、



松谷武判 繁殖のA作家蔵

「現代美術の点景(版画の躍進)の五つのテーマに沿って紹介する。祝いは開館翌24日(木)は休館。10〜17時(入館は16時30分まで)。

TEL 07998-330164。

神戸市の姉妹楽団が合同定期演奏会を開催 11月13日(日)神戸文化ホール大ホール

神戸市の擁する神戸市室内管弦楽団と神戸市混声合唱団が、11月13日(日)、神戸文化ホール大ホールで年に一度の合同定期演奏会「ブランク讃(スターバト・マリエル)〜グロリア」を開催する。

20世紀前半のフランスを代表する作曲家・プーランクが友人ベラルールの死を悼んで作曲した「スターバト・マリエル」と、厳粛さの中に表れる華やかで大衆的な響きが印象深い「グロリア」の2大宗教曲を披露する。

神戸市室内管弦楽団は1981年、神戸市が「神戸室内合奏団」として設立。古典派音楽を中心に質の高いアンサンブルを追求している。姉妹団体である神戸市混声合唱団は、豊富なレパートリーと澄みきった美しいハーモニーが高い評価を得ている。日本では数少ないプロフェッショナル合唱団だ。

公演の指揮はフランスオペラを得意とする同合唱団音楽監督の佐藤正浩。ソプラノソングに、国内外で活躍するオペラ歌手で兵庫県出身の中村恵理を迎える。

S席5千円、A席2千円、U25(25歳以下)千円、全席指定。詳しくは<https://www.kobe-ensou.jp/>。



昨年の合同演奏会の様子 ©小澤秀之



中村恵理

広告



ken

1日わずか1粒^{※1}でお通じを「改善」

【機能性表示食品】善玉菌のチカラ ■フジッコ(株)

数ある乳酸菌商品の中でも、フジッコ(株)(神戸市中央区)の乳酸菌サプリメント「善玉菌のチカラ」が「スゴイ!」と話題になっています。

同社独自の乳酸菌を配合し、その“ねばり強い”チカラでお通じを改善。毎日摂取すると排便回数が“増える”ことが、ヒト試験で確認された機能性表示食品です。

飲みやすい小さなカプセルタイプで、摂取量はわずか1日1粒(目安)。「お通じの回数が増えました」「ハリ感が気にならなくなり、スッキリ!」「スルッと出ます」と、喜ばれています。

排便回数が増加、「スッキリして嬉しい」

「お通じが増えて、スッキリ!」という喜びの声がたくさん寄せられている、フジッコの乳酸菌サプリメント「善玉菌のチカラ」。お通じの悩みを改善する機能性表示食品です。

フジッコは、「健康は、腸から作られる」という考えのもと、今でいう「腸活」に良い商品を創業時から作っています。ヨーグルトなどの発酵食品や、食物繊維が豊富な昆布・ナタデココがまさにそう。発酵や乳酸菌についても長年研究をしている“スッキリ”のスペシャリストなのです。

1日1粒^{※1}で「スルッと出ます」

そんな同社が、「善玉菌のチカラ」に配合したのは、独自の乳酸菌「クレモリス菌FC株」。

「この菌は、非常に強い“ねばり”を生む乳酸菌です。生きて大腸まで届いて働き、お通じを改善する菌であることが研究で確認されています」と同社ウェルネス倶楽部代表の平岡健治さん。

お通じの改善は、いつまでも健康でいたい人には、とても

大切です。実は、フジッコが販売するカスピ海ヨーグルトのふるさとは、ヨーロッパ東部のコーカサス地方。この地域の人々は、毎日自家製のヨーグルトを食べており、それが健康の秘訣といわれています。

同社では、カスピ海ヨーグルトが持つ働きについて、大学や研究機関と共同研究し、様々な働きを確認。強いねばりを生み出す特徴を持つこの菌を、手軽にしっかりと補ってもらえるよう、サプリメントの開発を開始しました。

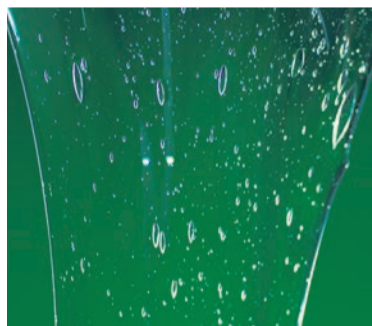
「クレモリス菌FC株は非常にデリケートで、生きたまま粉末にするのは非常に困難でした。いろんな培養条件を試行錯誤し、ようやく、生菌を高濃度で配合することができたの



スッキリするとおなかも楽に



お通じを改善する、フジッコの機能性表示食品「善玉菌のチカラ」



海藻由来の、ねばねば成分も配合

です」(平岡さん)

さらに同商品には、もう1つ、ねばりのすごい成分「アルギン酸カリウム」が入っています。

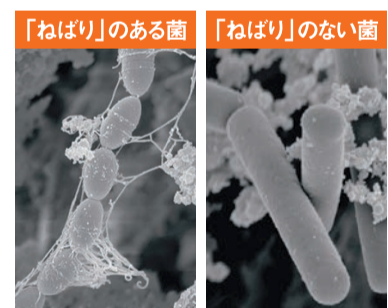
ダブルで発揮 “ねばねば”パワー

「昆布など海藻の表面を覆っている、あの“ねばねば”の元になる成分です。これを20%^{※2}加え、クレモリス菌FC株と合わせて、ダブルの“ねば

ねば”パワーを発揮しています」と平岡さん。

また、現代人に不足しがちなカルシウムも70%^{※3}配合。原料はすべて厳密な品質検査をクリアしているため、安心して続けられます。

「長年のお通じの悩みから解放されたい」「続けるからには、しっかり実感したい」そんな人にこそ、おすすめできる自信作。ぜひ毎日の習慣にしてみませんか。



一般的な乳酸菌(右)と比べると、「クレモリス菌FC株」(左)は、糸のような“ねばり”を出しています

※1目安量

問い合わせ

【機能性表示食品】善玉菌のチカラ

1袋(400^{※2}×31粒)通常価格2,550円のところ、特別価格**1,950円**(送料別途200円)で。すべて税込。初回購入者限定、1家族2袋まで。電話申込による「お得な定期コース(送料無料で初回割引など)」あり。係名:**2079係** 申込は、10月28日まで。

■フジッコ(株)ウェルネス倶楽部受注センター

〒870-8790大分県大分市王子北町1-10 DMGC

☎0120-55-2425 (9時~21時受付)

FAX0120-86-2425 (24時間受付)

FAX・ハガキからの申込は、①〒住所②氏名③電話番号④数量⑤2079係を明記。商品は1週間前後でメール便で直接ポストにお届け。支払いは商品到着後15日以内に振込(郵便局・コンビニ)またはクレジットカード。なお、申込み時に支払い方法について指定がなかった場合は、振込にて商品を手配。それ以外を希望の場合は電話申込にて。返品は商品到着後8日以内。ただし、購入者都合による返品の場合は未開封に限ります。(返送料自己負担)。オンラインショップ <https://www.2425.jp/> 本社所在地:〒650-8559 兵庫県神戸市中央区港島中町6-13-4

機能性表示食品(届出番号:C308)本品には独自の生きた乳酸菌クレモリス菌FC株(Lactis subsp. cremoris FC)が含まれます。クレモリス菌FC株(Lactis subsp. cremoris FC)は、お通じを改善します。本品は、事業者の責任において特定の保健の目的が期待できる旨を表示するものとして、消費者庁長官に届出されたものです。ただし、特定保健用食品と異なり、消費者庁長官による個別審査を受けたものではありません。本品は疾病の診断、治療、予防を目的としたものではありません。食生活は、主食、主菜、副菜を基本に、食事のバランスを。

アレルギー物質(28品目中):ゼラチン

企業紹介

フジッコ(株)

挑戦を続けて半世紀以上

1960年、神戸市東灘区に(株)富士昆布を創業。とろろ昆布「磯の雪」を発売したのが同社の歴史の始まりです。70年代に「ふじっ子煮」、大豆や金時豆の煮豆「おめさんシリーズ」を開発し大ヒット。80年代には、おいしくて栄養豊富な黒豆の商品開発に着手。同社の黒豆商品は現在十数種類に及び、煮豆ではシェアNo.1[※]を誇っています。

約半世紀にわたり、日本人の食文化を支えてきた同社は現在、伝統食品の良さを科学的に解明し、おいしさや健康に役立つ様々な事業を展開。「健康長寿に貢献できる企業」を目指して、新たな挑戦を続けています。

※インテージSCI煮豆市場 2021年8月~2022年7月購買金額シェアNo.1



神戸市中央区にあるフジッコ本社



サービス付き高齢者向け住宅 「フィーカ 須磨の丘」

神戸・須磨の緑豊かな丘に、一昨年オープンしたサービス付き高齢者向け住宅「フィーカ 須磨の丘」は、設備の充実した広い居住スペースと、介護・医療がすぐそばにある安心のサポートが特徴です。年齢を重ねても、豊かな環境で自分らしく暮らしたい——そんな思いに寄り添う住まいを紹介します。



交流 地域の人と関わりながら 生き生きとした毎日を



「フィーカ」とはスウと暮らしてほしいというエーデン語で「お茶の時間」のことが。老若男女が一緒にティータイムを楽しむように、地域の人と交流しながら、生き生きと暮らしてほしいという思いが込められています。館内のレストランやライブラリーは地域に開かれ、子どもから大人まで誰でも利用可能。映画上映会や、ミニコンサート、ワークショップなど多彩な催しも開いています。なかでも神戸の有名店も出店し、グルメや地元野菜、手作り雑貨などを販売する「青空小市」は人気のイベントです。

「フィーカ」とはスウと暮らしてほしいというエーデン語で「お茶の時間」のことが。老若男女が一緒にティータイムを楽しむように、地域の人と交流しながら、生き生きと暮らしてほしいという思いが込められています。館内のレストランやライブラリーは地域に開かれ、子どもから大人まで誰でも利用可能。映画上映会や、ミニコンサート、ワークショップなど多彩な催しも開いています。なかでも神戸の有名店も出店し、グルメや地元野菜、手作り雑貨などを販売する「青空小市」は人気のイベントです。

自分らしく自由に暮らす 広々とした住まいに安心をプラス

豊かさ 平均約43平方メートルの広々居室 直営レストランやケーキ店も

訪れた人がまず驚くのは居室のゆたかりとした広さ。間取りは9タイプあり、31・75〜71・78平方メートル、平均約43平方メートルと、サ高住の全国平均約22平方メートルの約2倍もの広さを誇り、2人入居も可能です。居室内の設備も充実しています。キッチンには自炊しやすいグリル付き3口のIHコンロ、浴室には追いだし機能や雨の日の洗濯に便利な乾燥機能を標準装備。収納も豊富です。

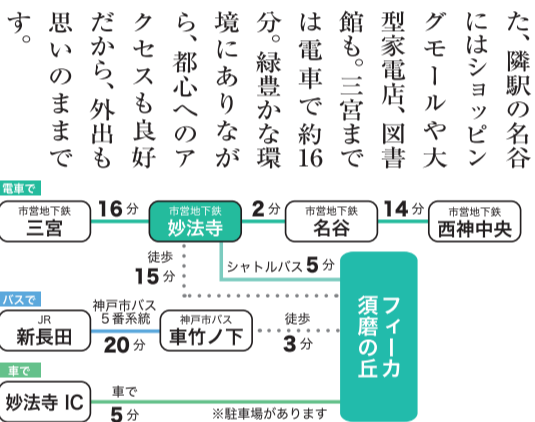


「レストラン フィーカ」

また、エントランス横には、シエフが腕をふるう直営の「レスイシエニシカワケンジ」の手作りケーキやパンも好評です。新鮮な食材を使った洋食メニューを提供。モーニングやランチ、カフェとして利用できるほか、予約制のディナーも楽しめます。1階の洋菓子店「パティシエニシカワケンジ」の手作りケーキやパンも好評です。

※一般社団法人高齢者住宅推進機構「サービス付き高齢者向け住宅の現状と分析(2017年8月)」

最寄り駅から三宮まで約16分 無料シャトルバスも運行



環境

最寄り駅の神戸市営地下鉄妙法寺まで徒歩約15分。無料送迎バスも毎日運行しています。駅前には商業施設「リファール横尾」があり、スーパーやドラッグストア、銀行、郵便局などがそろっています。また、隣駅の名谷にはショッピングモールや大聖家書店、図書館も。三宮までは電車で約16分。緑豊かな環境にありながら、都心へのアクセスも良好だから、外出も思いのままです。

安心 毎日の生活と将来の不安を しっかりサポート

「フィーカ 須磨の丘」は、約40年もの間、高齢者福祉に携わってきた社会福祉法人きらくえんが運営しています。バリアフリー設計の館内には専任スタッフらが常駐し、毎日の不安確認や生活相談はもちろん、転倒や体調の悪化などの緊急時にも24時間対応。さらにゴミ回収などのちょっとした困りごとから掃除や買い物、外出同行まで、時間単位で利用できる有料の個別支援サービスも充実しています。また、同じ敷地内には全室個室の特別養護老人ホームを擁する高齢者福祉施設「KOBEBE 須磨きらくえん」やリハビリ特化型デイサービス「げんき・須磨」、おおはらクリニック(内科・整形外科)があり、必要に応じてサービスを連携して利用できます。訪問看護や歯科など地域の医療機関とも連携しており、健康に不安が生じたときにも安心できるサポート体制が整っています。



敷地内にある「おおはらクリニック」



心安らぐ楽しみのある暮らしをコンセプトに運営しています。入居一時金は一切不要。60歳以上の方なら誰でも入居できます。見学申し込みなど、気軽にお問い合わせください。

【社会福祉法人きらくえん】「誰もが人間らしく普通に生活する権利＝ノーマライゼーション」を理念に掲げ、1983年に特別養護老人ホーム喜楽苑を開設。以来、約40年間、兵庫県下5カ所で、特養のほか高齢者・障がい者向けの福祉サービスなど約120の事業を運営している。人権を重視し、特養で全室個室ケアを実現するなど先進的な取り組みで知られる。



Fika 社会福祉法人きらくえん サービス付き高齢者向け住宅 **フィーカ 須磨の丘**

お部屋の広さ 31.75~71.78㎡ 家賃 88,000~219,000円

入居一時金 不要

都心から近い! 神戸市営地下鉄 三宮〜妙法寺 16分

※別途、共益費、生活支援サービス費が必要

- 全56戸バリアフリー、2人入居も可能です
- お部屋は9種類あり、生活に合わせて選べます
- 緊急ボタンがあり24時間スタッフが対応

個別見学会 要予約 10/15~10/31日

約40年高齢者福祉に携わってきた社会福祉法人きらくえんが、神戸市須磨区にて運営するサービス付き高齢者向け住宅です。敷地内に介護施設・クリニック・リハビリ施設があり、安心できる暮らしをサポートします。

妙法寺駅より無料送迎バス運行中

資料請求・お問い合わせはこちらから。お気軽にお電話ください。 0120-554-334

＜施設概要＞●運営事業主/社会福祉法人きらくえん(所在地: 尼崎市長洲西通2-8-3・電話番号: 06-6488-9287)●施設類型/サービス付き高齢者向け住宅(登録番号/ H30-02号)●施設名称/ きらくえん「フィーカ 須磨の丘」●所在地/ 神戸市須磨区妙法寺字宮ノ池3-1●交通/ 神戸市営地下鉄「妙法寺」駅より徒歩15分(約1.2km)●敷地面積/ 9738.97㎡●延床面積/ 4287.65㎡●構造/ 鉄筋コンクリート造地上4階建●総戸数/ 56戸(全室2人入居可)●契約形態/ 建物賃貸借方式●募集戸数/ 10戸●生活支援サービス/ 安否確認: 生活支援・緊急時対応(提供形態: 自ら)●家賃/ 88,000円~219,000円●共益費/ 30,000円●敷金/ 家賃の2ヶ月分●生活支援サービス費/ 33,000円●食費/ 49,500円(提供形態: 自ら)●前払金/ なし●特定施設入居者生活介護事業者の指定/ なし●住居の権利形態/ 普通賃貸契約●協力医療機関/ おおはらクリニック(科目: 内科、整形外科ほか)、かもめ歯科●広告有効期限/ 2022年10月31日



みんなの思いをつなぐ、合祀しないお墓も

家族のこれからを考えた 新しい供養のかたち

「子どもに迷惑をかけたくない」「親が元気なうちに一緒に考えたい」……親世代と子世代では、お墓についての思いはさまざま。お墓が遠方にあつたり、清掃や草抜きなど管理面から頭を悩ませる人もいます。

「満願寺霊園」は阪急雲雀丘花屋敷からバスで約10分とお参りしやすい便利な場所ながら、長尾山系の豊かな自然も感じられる立地が魅力。永代供養墓には4タイプがあり、さまざまなニーズに添えてくれます。

中でも注目目は「蒼龍墓苑 観想碑」。3世代6人以上の納骨に対応する新しい永代供養の形を取り入

注目の「観想碑」 家族だけの永代供養墓

「お墓のこれから」について、あれこれ思い悩んでいる人も多いのでは。親世代と子世代、双方の思いに添える新しいタイプの永代供養墓を「満願寺霊園」は用意しています。まずは永代供養説明会に参加して、自分に合った供養のかたちを見つけてませんか？



蒼龍墓苑 観想碑(かんそうひ)

家族及び改葬の一族を個別永代供養

3世代6人以上の納骨が可能で、墓じまいにも対応。家族、親戚、友人などの納骨のほか、妻の親、墓じまいした先祖の遺骨の改葬もできます。永代供養。

残り区画：36区画(約40cm×40cm)／6人使用料880,000円(永代使用料、永代供養料、永代管理費含む。6人まで納骨可能)。墓じまい改葬遺骨一式300,000円。7人以降1人につき150,000円。石碑660,000円から

また、最近増えている「墓じまい」にも対応。遺骨を移す改葬では、「お墓を処分するのは心が痛む」との声を加工して安置できる「蒼龍墓苑 見性碑」を用意しています。他には、最初から合同納骨する合祀墓「さくら御廟」と、33回忌後に合祀する「千樹碑」も、多様化する家族の思いにぴったりの供養のかたちがきっと見つかります。

「墓じまい」にも対応 個別相談も受け付け

れ、「合祀をせずに家族だけで眠りたい」という要望に添え、親戚、友人との納骨も可能な点が支持を集めています。



樹木葬永代供養墓 千樹碑(せんじゅひ)

最初は個別で納骨、33回忌後に合祀します。小さな石碑を建てたいという人の思いに添えます。おひとりさま、夫婦やパートナーで。

残り区画：119区画／1人利用380,000円、2人利用480,000円(永代使用料、永代供養料、永代管理費含む)。石碑165,000円から



樹木葬永代供養墓 さくら御廟(ごびょう)

桜をシンボルツリーにした合祀(合同納骨)でおまつりする樹木葬。後々の負担がありません。残り区画：200柱／1人50,000円(永代使用料、永代供養料、永代管理費含む)。墓誌の彫刻費33,000円

満願寺霊園 永代供養墓 8つのポイント

1. 責任を持ってお勤(つとめ)
2. 維持管理費不要
3. 檀家になる必要なし
4. 宗旨・宗派不問
5. 後継者不要
6. 家族、友人と一緒に納骨可能(友人は観想碑のみ)
7. 先祖と一緒に納骨可能(樹木葬を除く)
8. 生前契約が可能

いずれも宗旨・宗派は不問。満願寺霊園では、詳しく知りたい、気になることがあるという人に向けて、「永代供養説明会」を開催。個別での相談も随時受け付けています。気軽に訪ねてみませんか。



蒼龍墓苑 見性碑(けんしょうひ)

改葬の一族を個別永代供養

墓じまい専用の永代供養墓。墓石を卒塔婆(そとば)型に加工して設置できます。先祖の遺骨と最終納骨者の1親等とその配偶者まで埋葬が可能。永代供養。

残り区画：79区画(約30cm×30cm)／一家系(改葬)使用料680,000円(永代使用料、永代供養料、永代管理費含む)。石碑加工費440,000円から、香炉加工費55,000円。追加納骨1人につき150,000円

終活説明会 参加無料・要予約

永代供養説明会

①10:00～ ②14:00～
講師/田中貴章さん

終活カウンセラー、お墓ディレクター
永代供養や墓じまいについて、専門家が詳しくレクチャー。満願寺霊園の永代供養墓について、契約の詳細や価格など具体的な説明もあります。

生前整理・遺品整理説明会

12:00～
講師/玉田拓也さん
(遺品整理士、生前整理アドバイザー)

生前に荷物を整理することで、家族や当人の暮らしの負担が軽減します。生前・遺品整理の料金や業者の選び方ポイントなどをお教えします。

自宅葬説明会

13:00～
講師/加藤久礼さん(葬祭ディレクター)

残された家族にとっても、会場使用料がかからない、接客対応に追われなかったりといった利点がある「自宅葬」について、形式や費用などを説明します。

日時

10月15日(土) 16日(日)

11月19日(土) 20日(日)

12月17日(土) 18日(日)

会場

満願寺 勝輪館

定員

各回3組6名(先着順)

※参加希望者は、満願寺霊園事務所へ電話または右の二次元コードを読み取り、申し込みを。当日の参加も受け付けます。



■個別相談は随時受け付け
個別相談や現場見学は随時受け付けているので、お墓の引越いや墓じまいなどについて知りたいことがあるなら、気軽に問い合わせを。

※説明会後のセールスはありません。感染症防止対策に取り組んでいます。

問い合わせ

満願寺霊園事務所 (株式会社空世宇)

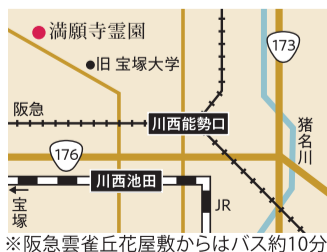
経営主体 宗教法人満願寺
川西市満願寺町7-1、満願寺内 勝輪館

☎0120・052・942

10:00～16:00、木曜休み

詳細はこちらからも・Webサイト内特設ページ

<https://kuyou-takarazuka.com/publics/index/31>



※阪急雲雀丘花屋敷からはバス約10分



プレゼント

計12個 一度は行ってみたい
3人 パティスリーの名店の味を自宅で

パティスリーの名店「アン・ブチ・パケ」のオーナー・及川 太平シェフが監修した二つの味がロッチェから登場。「チョコパイ〈アプリコットフロマージュ〉」は、爽やかなチーズクリームとアプリコット



どちらも個包装なので、好きな味を手軽に自宅で楽しめる

希望の係名と干住所・氏名(ふりがな)・電話番号・性別・年齢を明記し下記から応募を。
▶Fax 06-6201-3329 ▶web <https://questant.jp/q/asahifamily1014>
※多数は抽選。発表は発送をもって代えます。 ※お寄せいただいた個人情報 はプレゼントの発送と読者の属性確認のために利用させていただきます。

応募の方法

20日(木)必着



4点 3人 ピエトロとタニタカフェが 初タッグ「pietro daily plus」



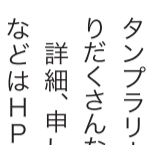
左からドレッシング レモン&ナッツ、フライドオニオン フルーツ&ナッツ、スープ参鶏湯、ミネストローネ

おいしく楽しく健康習慣を「プラス」できる新シリーズ「pietro daily plus」が、ピエトロとタニタカフェの初タッグで誕生。レモンの風味とナッツの豊かな具材感で野菜がおいしくなるドレッシングや、フライドオニオンと食感が異なるフルーツとナッツでかみたくなるトッピングも。手軽に満足感のある朝食がとれる「参鶏湯(サムゲタン)」「ミネストローネ」と合わせ4点1セットを3人に。応募=「ピエトロ」係

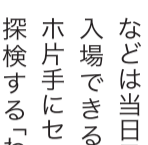
兵庫県立芸術文化センターが11月9日(水)10時〜17時30分、「ひょうごプレミアム芸術デー」を開く。三つのホールやロビーをフルに使い、芸術にまつわる様々な入場無料の催しを繰り広げる。

メインは大ホール16時〜17時30分の安藤忠雄×佐渡裕特別対談「街づくりと心の広場」。大阪・関西西万博が開かれる2025年に向け、「心の広場」としての芸術文化施設のあり方と、地域の人々が主役となる街

づくりについて語り合う。また、指揮者の石崎真弥奈、兵庫芸術文化センター管弦楽団が名曲の演奏や楽器紹介、踊るパトニー舞台機構「ショ」現役音大生によるピアノコンサートなどは当日予約なしで入場できるほか、スマホ片手にセンター内を探検する「わくわくスタンプラリー」など、盛りだくさんな内容だ。



安藤忠雄 撮影：関野欣次



佐渡裕 ©Yuji Hori

曲解説で音楽の楽しさを伝える「わくわくオーケストラ教室」、桂九雀ら落語家と落語作家・小佐田定雄による「オトナのための上方落月曜休み」。

「踊るパトニー舞台機構」現役音大生によるピアノコンサートなどは当日予約なしで入場できるほか、スマホ片手にセンター内を探検する「わくわくスタンプラリー」など、盛りだくさんな内容だ。詳細、申し込み方法などはHd (<https://www.gcenter-hyogo.jp/>)で。TEL 0798・68・0255、芸術文化センターチケットオフィスへ(10〜17時、月曜休み)。

ひょうごプレミアム芸術デー

語鑑賞教室、ピアノストの演奏と調律師のお話「ピアノのヒミツ」など。いずれも事前申し込みが必要で20日(木)から申し込み開始。

私の街から

◆宝塚ダリア園 秋季開園

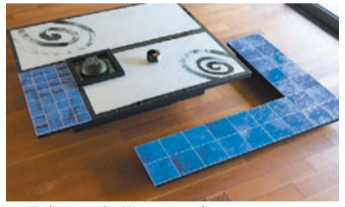
11月3日(木・祝)まで、9〜16時(入園は15時30分まで)、宝塚ダリア園(JR武田尾から阪急バス上佐曽利)。宝塚北部の佐曽利地区で栽培されているダリアを一般公開。園内に咲き誇る約300種10



園内に咲くダリア

万本のダリアを自由に見学できるほか、1本100円でダリアを摘み取り、持ち帰ることもできる。15日(土)と16日(日)は、「ダリア花まつり」を開催。球根や農作物、軽食の販売がある。大人200円、小学生100円(小学生未満無料)。問い合わせはTEL 0797・91・0003宝塚ダリア園(佐曽利園芸組合)。

◆石井春 アズレージョと空間 12月4日(日)まで、9時30分〜16時30分(入館は16時まで)、竹中大工道具館1Fホール(地下鉄新神戸)。ブルーの彩色が鮮やかなポルトガルの



一畳台目 白磁 2022年

装飾タイル「アズレージョ」を使ったオブジェを制作する造形作家・石井春の作品展。大型作品「航海の贈物」をはじめ、最新作「しづく」ほか9点を展示する。大人700円、大高生・65歳以上500円、中学生以下無料(常設展観覧料を含む)。月曜休館(祝日の場合は翌日)。

◆神戸ユネスコチャリティーマルシェ2022

22日(土)23日(日)、10〜17時、兵庫県立舞子公園芝生広場(JR舞子、山陽電鉄舞子公園)。「未来を担う子供たちに笑顔」がテーマの神戸ユネスコ協会のチャリティーイベント。マルシェには



明石海峡大橋が目の前に見える会場

クラフト作品やオーガニック食品の販売、農家直売のほか、キッチンカーも多数出店。買い物やグルメが楽しめる。アーティストやアイドル、大道芸人、キッズダンスなど楽しいステージも。入場無料。問い合わせはTEL 078・939・3575神戸ユネスコチャリティーマルシェ実行委員会。

無料相談受付中
相続税申告
秘密厳守
税理士法人 長沼税務会計事務所
0120-016-045
西宮市甲斐園1-5-7 4F ※駐車場あり
阪急神戸線「西宮北口駅」徒歩1分



ガンバフレンズのサービス画面(※画面は開発中のもの)

「ガンバフレンズ」のほか、全3問の「推し選手レコメン」のほか、全3問の「推し選手」を推薦してくれるなど、スタジアム外での時間も楽しめるコンテンツも豊富だ。

LINEサービス「ガンバフレンズ」29日磐田戦で観戦初心者に寄り添うコンテンツ ガンバ大阪 サッカーJ1リーグのガンバ大阪は、29日(土)のジューピロ磐田戦(15時・パナスタ)において、LINEを用いた来場者サービス「ガンバフレ

ズ」の実証実験を実施する。主にサッカー観戦初心者、スタジアムでより充実した時間を過ごしてもらうためのサポートコンテンツがそろう。下の二次元コードからLINEで「ガンバフレンズ」を友だち登録のうえ、利用する(無料。URLからも登録可能 <https://bit.ly/3A06LMV>)。コンテンツには、四つの質問に回答すれば「推し選手」を推薦してくれるなど、スタジアム外での時間も楽しめるコンテンツも豊富だ。



© 2022映画「千夜、一夜」製作委員会

「千夜、一夜」がシネ・直監督は、北朝鮮による拉致の可能性を排除できないとされた「特定失踪者リスト」に出た人が「拉致」ではなく、自分の意思で別の場所にいると家族に連絡をしたという話を聞き、脚本の青木研次と「待つ女」を主軸に置いた

ラブストーリーを構想。「家路」に続けて田中にオフアールした。自身をあらわに書いた第1稿を読んでもあるけど、やり直す」と快諾したという。登美子と対照して描かれるのは、2年前に夫が失踪した奈美(尾野真千子)。登美子を慕い続ける幼なじみの春男(ダンカン)とその母(白石加代子)、奈美の失踪した夫(安藤政信)を軸に物語は進む。ざわつく登美子の心の動きを、時折差し挟まれる海の情景が象徴する。フリージャズのような粋な音楽は清水靖晃。見終わった後に不思議な余韻に浸れる大人の味わいのある作品だ。



吉武高木遺跡の青銅器・装飾品(文化庁蔵 国指定重要文化財)

「刀剣」。企画展では大阪に初めてもたらされた「刀剣」。企画展では大阪府および埼玉、石川、福井など14県の古墳時代の刀剣類を一堂に集める。刀剣から見た日本列島の古墳文化の特徴を紹介し、ヤマト王権と地方の交流や、刀剣が古墳時代の社会において果たした役割を明らかにする。

特別企画展「刀剣、古代の武とつらら」大阪歴史博物館で開催 15日(土)から 大阪歴史博物館(大阪メトロ谷町四丁目)では、15日(土)〜12月4日(日)に特別企画展「刀剣」を開催する。弥生時代に、日本列島に初めてもたらされた「刀剣」。企画展では大阪府および埼玉、石川、福井など14県の古墳時代の刀剣類を一堂に集める。刀剣から見た日本列島の古墳文化の特徴を紹介し、ヤマト王権と地方の交流や、刀剣が古墳時代の社会において果たした役割を明らかにする。

「刀剣」。企画展では大阪府および埼玉、石川、福井など14県の古墳時代の刀剣類を一堂に集める。刀剣から見た日本列島の古墳文化の特徴を紹介し、ヤマト王権と地方の交流や、刀剣が古墳時代の社会において果たした役割を明らかにする。

12月にバレエのチャリティー公演

著名プリンシパルがゲスト出演

第68回洋舞合同祭が12月26日(月)、27日(火)にフェスティバルホールで開催される。両日17時30分開演。関西西支部バレエエクスプローション、ソウダバレエスクールの計8団体が演技を披露。26日はライモンダ、27日はドン・キホーテのオーディション公演もあり、ゲストに牧阿佐美バレエ団プリンシパルの青山季可さん、菊地研さんらが出演。収益は社会福祉事業に充てられる。S席5千円ほか。チケット一般発売は11月1日(火)から。問い合わせは主催の朝日新聞厚生文化事業団TEL 06-6201-8008。

協会関西支部バレエエクスプローション、ソウダバレエスクールの計8団体が演技を披露。26日はライモンダ、27日はドン・キホーテのオーディション公演もあり、ゲストに牧阿佐美バレエ団プリンシパルの青山季可さん、菊地研さんらが出演。収益は社会福祉事業に充てられる。S席5千円ほか。チケット一般発売は11月1日(火)から。問い合わせは主催の朝日新聞厚生文化事業団TEL 06-6201-8008。



住友林業グループ 住宅型有料老人ホーム「エレガーノ西宮」

安心・安全が今まで以上に求められる時代。悠々とした時間の中で、いつまでも心穏やかに過ごせる「エレガーノ西宮」の暮らしを始めませんか？ 住友林業グループのスマリシケアライフが、「住みたい街」として関西トップクラスの人気を誇る西宮北口エリアに2020年5月オープン。上質な設備とサービスをそろえ、介護が必要になっても豊かに人生を謳歌(おうか)できる有料老人ホームの魅力を紹介し

本物の豊かさやと安らぎを感じる有料老人ホーム 悠々とした暮らしと安心を謳歌する

新たな時を刻む 優美な空間

阪急西宮北口、JR西宮が巡回バスで約10分圏内。阪急阪神国道からも徒歩5分と絶好の場所に立つ「エレガーノ西宮」。阪神間モダンリズムの系譜を受け継ぐクラシックモダンな建物は地域に溶け込み、新たな時を刻んでいます。

1人入居でも安心 早めに検討を

全戸南向きで明るい一般居室は219戸。ビルトイン浄水器やガス床暖房、WiFiのほか、緊急コールや一定時間動きがないと通報するセンサーなども完備され、1人入居でも快適に毎日を送れます。一般居室は約40〜124平方メートルの全21タイプ。入居が増加中の人気施設なので、お気に入り部屋と出会うなら、早めに検討がおすすめです。



開放的な吹き抜けのメインダイニングではピアノの生演奏が聞ける日もある

健康的な暮らしやすい一般居室。早めの相談がおすすめです。健康寿命の延伸をモットーにする「エレガーノ西宮」には、介護が必要になっても安心して暮らせる環境が整っています。生活に見守りやサポートが欲しい時は「アシストルーム」が活躍。一般居室に住みながら、ダイニングや静養室、介護浴槽などをそろえた同ルームを活用し、心身状態に合わせた支援が受けられます。長く楽しく普段の暮らしを続けてほしいとの同施設の願いが貫かれています。



健康的な暮らしやすい一般居室。早めの相談がおすすめです。

健康寿命を延ばし 介護も手厚く

健康寿命の延伸をモットーにする「エレガーノ西宮」には、介護が必要になっても安心して暮らせる環境が整っています。生活に見守りやサポートが欲しい時は「アシストルーム」が活躍。一般居室に住みながら、ダイニングや静養室、介護浴槽などをそろえた同ルームを活用し、心身状態に合わせた支援が受けられます。長く楽しく普段の暮らしを続けてほしいとの同施設の願いが貫かれています。

フが24時間常駐。専門職による個別リハビリをケアプランに応じ利用できるほか、音楽や園芸など独自のプログラムも企画し、一人ひとりの生活や尊厳を大切にケアが用意されています。

医療機関と連携も 24時間対応

協力医療機関である明和病院(消化器内科ほか)、西宮協立脳神経外科(内科ほか)と連携。同一建物内にある明和病院のサテライトクリニック(テナント)には医師・看護師が常勤し、施設の専門スタッフと手を携え、入居者を優しく包みます。共用部は24時間換気、抗ウイルス・抗菌塗装などの徹底した感染症対策も最新の建物ならではの都市の利便性と暮らしやすさ、安心が最大限に両立する「エレガーノ西宮」の価値を実感してみませんか。

Aさん(78歳) エレガーノのここが素敵 Bさん(80歳)

資金計画や自宅の査定も無料でした 主人の三回忌が終わり、独居には不安を感じ検討を始めました。資金計画や自宅の査定も無料でした。看護師さんが24時間いてくださるなど緊急時の対応も決め手になりました。入居後はフロントの方が毎日電話をくださり、健康面のフォローやシニアアカレレッジプログラムもあり、今は安心と楽しみでいっぱいです。

早く入居しておけば良かったと実感 80歳が近づき、子には迷惑をかけたくないと入居を決めました。40年過ぎた家の整理は大変でしたが、入居部屋に合わせて片付けられるので、当てもなくやっていたよりはスムーズ。でも引越は疲れるので、私にとってはギリギリのタイミングだったのかも。早く入居しておけば良かったと思うぐらいです(笑)。



アシストルームでは一般居室に暮らしながら多彩な支援が受けられる

人生を頑張ってきた皆様を応援したいとの思いでご案内しています。ご自宅の売却や土地活用、賃貸管理などをトータルにお世話できるのも当社ならではの。ホーム選びは一生に一度。元気な時だけでなく、もしもの時にどこまで見守ってもらえるのかをしっかりと見極めて、選んでいただきたいですね。

増田 圭司さん

スマリシケアライフ株式会社 入居者・案内グループ次長

住友林業グループ 住宅型有料老人ホーム ELEGANO NISHINOMIYA

見学会のご案内 ホーム入居を考える皆さまからご質問の多かった内容で見学会を開催いたします。是非この機会にご検討ください。

各日限定10名様 いずれも13:30~ 要予約 掲載日程以外でも個別での見学をご案内しております。フリーコールまでお気軽にお問い合わせください。

資料請求・個別見学会 随時受付中 0800-100-2438 エレガーノ西宮 検索

【施設概要】所在地/西宮市津門大塚町11番58号 ●交通/阪急今津線「阪神国道」駅より徒歩5分(約340m)...