

# Style

W-スタイル

心にも ふわりと春を



美しい茶器で「和道」を



老舗茶問屋の新スタイル



佐藤加奈子さん  
ファッションアドバイス

インタビュー  
高槻で養蜂を営む・上野真知子さん  
薬剤師がいる  
「食と身体にいいもの」の店」  
大人教養講座  
「クラウドファンディング」



読者プレゼント



上野 真知子さん

SANDY.HONEY

高槻市在住、41歳。夫と9歳&6歳の娘の4人家族。販売はオンラインと提携店、イベントで。数が少ないのでインスタグラムで販売情報を発信しています。

@sandy\_honey



SANDY.HONEYの瓶を並べると色が異なり、試食すると味の違いも明確です。

高槻で、家族とともに養蜂を営む上野真知子さん。会社員から転身して9年になります。自然と向き合う喜びと、蜂蜜の販売を通じて人とつながる楽しさを話してくれました。

# 養蜂家になってよかった 蜂蜜が結ぶ縁が生きる喜び

苦手だった蜂蜜が大好きに  
好きなことを仕事にしようと決意

「私は蜂蜜が苦手だったんです(笑)。夫が養蜂に興味があって、学校に通って、いよいよミツバチが届いた時も『えっ、本当に届いた』って感じてました。ところが、初めて採蜜した蜂蜜を食べてみたら「何これ、おいしい!」と脳が覚醒するように驚いたそう。ちょうど育休中ということもあり、夫を手伝って養蜂を学ぶ機会になりました。ミツバチは2~3カ月しか寿命がありません。その中で、子を育て、蜜を集め、巣を作って守り、自然や天敵と戦う……遅く生きる姿にどんどんほれ込み「苦手が大好きになる、不思議だなあ。もしかして、これって好きなことを仕事にするチャンスかも」。会社をやめる決意をして、養蜂家になりました。



蜜が多くとれる時はハチも穏やか。「羽音を聞いただけでとても幸せな気持ちになります」

自然に一喜一憂する日々  
それでも、この仕事は楽しい

上野さんが養蜂を行っているのは高槻の川の周辺。「蜜源が多くハチも心穏やかに生活できます」。夫は会社員で休みに養蜂を行い、畑仕事が好きな義父も手伝ってくれています。とはいえ、相手は自然。「天気はずっと見えています。友人と約束したのに、キャンセルしてしまったこともありました」

5・6・7月と秋口が採蜜の時期で、とても忙しいそう。「採蜜日ごとに分け、私のこだわりでテイस्टングをして更に細かく分けることもあります。実は大変な作業なんですけど、違いを伝えたくて」。上野さんの蜂蜜は花の味の違い、その季節の土の香り、木々の香りも伝わる豊かな味わい。「イベントなどで試食していただき、ハチの話やどんな花からとれたかなど、伝えながら販売するのが好き。私の人生の縁を作ってくれるのが養蜂なんだと感じます。おいしいもの、好きなものを届けられる仕事が、そのまま生きる喜びになっています」

マーケットイベントなどに出席する時は娘達が一緒のこともあり「自然の恵みを得て、収入にするとという姿を見せるのも、娘達の人生に大切だと感じています」



丹波「灰釉手桶形水指」  
江戸時代前期  
兵庫陶芸美術館



丹波「播座花入」  
桃山時代~  
江戸時代初期  
東京国立博物館  
Image: TNM  
Image Archives



丹波「茶入 銘 山櫻」  
江戸時代前期  
泉屋博古館東京

丹波「茶碗 銘 鬼ヶ城」  
江戸時代前期  
公益財団法人  
阪急文化財団  
逸翁美術館

丹波「茶碗 銘 朝路野」  
江戸時代前期  
丹波古陶館

## 茶人に愛され 受け継がれた 茶道具

丹波の茶道具 茶の湯を彩る兵庫のやきもの

会期  
3月18日(土)~5月28日(日)

休館日/月曜日

観覧料/一般1200円、  
大学生900円、  
高校生以下無料

高校生以下無料

兵庫県丹波篠山市で生産される丹波立杭焼(丹波焼)は日本六古窯の一つ。中世を通じて無釉陶器が主流でしたが、近世初頭から文化や経済の中心である上方地域の茶の湯の流行とともに、茶陶も作るようになりました。兵庫陶芸美術館では、丹波の茶道具の魅力に迫る「丹波の茶道具 茶の湯を彩る兵庫のやきもの」が3月18日(土)から開催されます。

丹波の茶道具を堪能  
茶会も開催

丹波の茶道具には、工具で素朴な文様を施したものや端正な形状のもの、別の素材で作られた茶道具の姿形を模したものなど、当時の流行や茶人の好みも反映されています。今展では茶道具の形や技法に注目。各時代の茶人に受け継がれ愛蔵されてきた80点におよぶ茶道具と、一部由緒や伝来のわかる仕覆(しふく)・書付(かきつけ)も観覧できる展示会です。さらに、県下の諸窯で焼かれた茶道具を取り合わせて、掛け軸や花入、香合を床(とこ)に飾ってしつらえた茶室を再現。また、敷地内の茶室で「Tamba茶会」を開催。略式で行われるので気軽に茶会を楽しめます。3月25日(土)と26日(日)は、いけばなど丹波焼のコラボレーション「いけばなアート展」も開催。春の足音を聞きながら出かけてみませんか。

### Tamba茶会—やきもの里でおもてなし—

4/8(土)、9(日)、5/13(土)、14(日)10:00~16:00 ※予定  
会場は敷地内の茶室「玄庵」。当日受け付け。  
料金は問い合わせを。



# 気持ち休まる お茶時間

世界中どこにもあるお茶時間。  
心を休める時にお茶は良きパートナーです。  
楽しみを広げてくれる2店を紹介します。

煎茶セット (写真は「やぶきた」1,000円)。スタッフが丁寧に美味しい淹れ方や茶葉の特徴を教えてください、それぞれのお茶のおいしさを堪能できます

日本の良きもの「和道」=「wad」をコンセプトにギャラリーとカフェスペースのある、南船場の人気のお店。オープンして15年目を迎えました。茶道の精神は貫きつつ、現代風のおもてなしスタイルで提供されるお茶は若い人からも人気。特等席は茶釜の前のカウンター。しゅんしゅんと沸くお湯の音、窓からの景色を眺めつつ、自分のペースで時間をかけて味わうお茶。心が落ち着いていきます。茶器や器の美しさも同店ならではの。中国茶、日本茶のセットのほか、ラテやかき氷などもあり、季節ごとに訪れたいくなります。



**wad cafe**  
Tel.06・4708・3616  
大阪市中央区南船場4-9-3  
東新ビル2F  
12:00~19:00 (L.O18:30) 不定休  
<https://wad-cafe.com/>

美しい茶器や器で  
自分ペースのゆっくり時間を



表紙のお茶  
「貢菊茶 (こうぎくちゃ)」1,300円。  
ガラスの器の中で揺れる菊の花が美しい。豊かで爽やかな香りに驚くはず ※仕入れ状況により、無い時期もあり



**祇園 北川半兵衛 なんば店**  
Tel.050・5876・8727  
大阪市浪速区日本橋3-5-25  
シタディーンなんば大阪1階  
14:00~21:00 (L.O20:30) 不定休  
@gion\_hanbee\_namba

老舗茶問屋の新しいスタイルで多彩に

老舗の宇治茶問屋「北川半兵衛商店」の日本茶カフェが、祇園本店に続き、2020年なんばにもお目見え。急須で淹れた茶や茶筌 (ちゃせん) で点てた茶を楽しんでほしいと、多彩なメニューがあります。人気のセットは「茶詠み」。5種類のお茶 (抹茶、煎茶、ほうじ茶、和烏龍茶、和紅茶) に、一口菓子がペアリングされており、お気に入りの組み合わせをみつける楽しみのあるセット。店は重要文化財に指定された歴史ある建物内にあり、全面ガラス張りですっきり。日本茶の魅力を改めて感じられる大人のスペースです。

抹茶は「きたじるし1号」900円と「きたじるし特号」1,500円の2種類。特号は新芽のみを手摘みし、高級茶葉特有の澄んだ覆い香やダシのような豊潤なうま味をたっぷり味わえます



「茶詠み」2,800円。一口菓子は京都大原の志ば久のしば漬け、チョコ羊羹、チーズケーキなど。季節によって菓子の内容は変わります

## プレミアムリゾートで過ごす 有馬温泉の休日



フィンランド産のバイン材を使用したおしゃれなログハウス



吹き抜けのリビングや大きなスーパージャグジーも ※スーパージャグジーは温泉ではありません ※いずれもファミリータイプ

Arima Resort

緑に包まれたロッジで  
豪華食材のBBQや温泉を

有馬の美しい自然に包まれ、6万坪の広大な敷地を誇る元湯旅館「古泉閣」。敷地内にある「ザ・ロッジ アリマリゾート」では、高原の一軒家のようにステイを楽しめます。

ロッジまでは送迎カーツの案内で。室内に入ると、広いリビングにベッドルーム、ゆったり入れるジャグジーを備えたパースルームなどリゾート気分がいっぱい。



自家源泉から湧き出る金泉の岩風呂もお目当てに

か。温泉の休日をご過ごしませ

古泉閣にある源泉かけ流しの「岩風呂」や、展望風呂「八角堂」も楽しみながら、有馬温泉の休日をご過ごしませ

### 森と金泉のテラスBBQ ロッジ宿泊プラン

◆1人20,600円～ (4人1室・朝夕食付き)

ロッジでの宿泊、夕食はレストランテラスまたはプールサイドでの「BBQ」、朝食はレストランでのアメリカンブレイクファーストがセットになった人気のプランです。

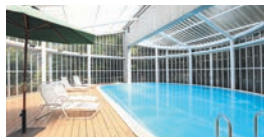
「BBQ」は、黒毛和牛をはじめ、鶏肉、骨付きソーセージ、有頭エビ、殻付きホタテ、野菜やおにぎり、アイスクリーム、さらにフリードリンク (アルコール、ソフトドリンク) が付いた豪華な内容。

日帰りプラン「BBQセット」 (フリードリンク付きで大人10,800円、子ども9,300円。大人も子どもも同内容) もあります。公式サイトから申し込むとお得に。駅からは送迎もあります。詳しくは問い合わせを。

10/15 (日) まで実施中



※写真はイメージ



有馬温泉元湯 古泉閣  
ザ・ロッジ アリマリゾート  
神戸市北区有馬町1455-1  
フリーダイヤル 0120・300・000 (10:00~17:00)  
<http://www.kosenkaku.com/>



予約・問い合わせ



# 身近な人が心に寄り添い 早期に治療を始める

## 「前立腺がん」への陽子線治療

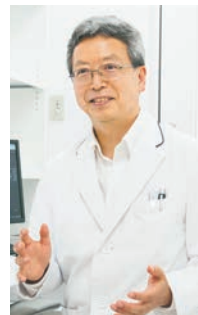
陽子線治療とは？

放射線を体の外からあててがん組織を破壊する、外部放射線治療の一つ。がんの周囲にある臓器などを傷めることが少ないのが特徴で、これまでのX線やガンマ線を用いる放射線治療では困難だった疾患の治療にも期待されています。

- point 1 …… 正常な細胞を傷つけにくく、副作用も少ない
- point 2 …… 外来での治療が可能で日常生活と両立しやすい
- point 3 …… 治療費は保険診療の扱い  
(前立腺がんを含む4種類の疾患。他は先進医療の扱い)

健康診断のPSA値で発見可能ながん早期発見時に治療法を検討

健康診断は「行くのも怖い」という話をよく耳にします。しかし、早期に発見できれば様々な治療の選択肢があります。大阪府下で唯一、陽子線治療を行う大阪陽子線クリニックの山本道法医師は「例えば『前立腺がん』は、健康診断のPSA検査で発見が可能です。比較的好いタイミングで進行する場合は多いですが、進行すると骨などに転移して痛みが出ます。がんが前立腺内にとどまる早期がんならば、陽子線治療で腫瘍(しゅよう)に集中して放射線をあてることで、身体的な負担が低く、全体の治療負担も少ないです(左参照)。大切なのは早期発見



大阪陽子線クリニック  
山本 道法 院長

自分が「前立腺がんである」と告知されたならば、誰もが落ち込み、受け入れたくないことかもしれません。患者さん本人が向き合うためには、家族の声掛けも必要です。治療法は、選択できる時代。家族と一緒に調べたり、病院に同行して医師の話や治療方針を聞く、そういう支えをしてあげてください」と山本医師。

大阪陽子線クリニックは総合病院とは異なり、陽子線治療に特化したクリニックです。患者さんの主治医と連携して陽子線によるがん治療を担います。また、医師、看護師、事務スタッフ、放射線技師、医学物理士ら全スタッフが連携して対応します。患者ファーストの医療姿勢で、照射回数の減少と通院期間を短縮する治療法も確立させました。電話での治療相談も受け付けています。患者さん本人が納得できる治療を家族とともに、見つけることが「前立腺がん治療」の大切な一歩です。



医療法人伯鳳会 大阪陽子線クリニック  
大阪府大阪市此花区春日出中1-27-9  
TEL.06・6462・1123、9:00～17:00、土日祝は休診  
<https://www.hakuho.or.jp/opc/>



問い合わせ

# 新生活の

# 新世界の

指揮 [太田 弦] ©ai ueda

坂東 祐大: ギター協奏曲 (仮題/新曲委嘱)

ドヴォルザーク: 交響曲第9番 「新世界より」

作曲 [坂東 祐大] ©Takeshi Shinto

2023.6.17 土 15:00 [会場] 豊中市立文化芸術センター

[料金] S席 ¥4,500 A席 ¥3,500 B席 ¥2,500  
豊中名曲シリーズ 2023-24 S席4公演セット券 ¥16,000  
豊中市立文化芸術センターチケットオフィスでもチケット取扱あり ☎06-6864-5000 (10:00～19:00月曜休)

## ハイドン マラソン

新シーズンスタート! ゴールまであと2年

(HAYDN 31)

HM.31 2023.5.18 日 19:00

[指揮] 飯森 範親 [ヴァイオリン] 辻 彩奈

ハイドン: 交響曲第25番 ハ長調 Hob. I:25  
バッハ: ヴァイオリン協奏曲第1番 イ短調 BWV 1041  
ハイドン: 交響曲第32番 ハ長調 Hob. I:32  
ハイドン: 交響曲第49番 へ短調 Hob. I:49 「受難」

HM.32 2023.8.4 金 19:00

[指揮] 飯森 範親 [フルート] 永江 真由子 [ハープ] 篠崎 和子

HM.33 2023.12.14 日 19:00

[指揮] 飯森 範親 [バセットホルン] 持丸 秀一郎

HM.34 2024.3.1 金 19:00

[指揮] 飯森 範親 [チェロ] 佐藤 晴真

[会場] ザ・シンフォニーホール [料金] A席 ¥5,000 B席 ¥4,000



南面2階外壁の7つの倉敷窓には火災に備えて土扉が付いています。倉敷では少なくとも江戸時代後半には大火が無く、こうした古い町屋の形式が残っているのは井上家だけ

修理で発見された墨書から、主屋は享保6年(1721年)に上棟されたことがわかり、倉敷美観地区内では最古の町屋であることが判明



# 歴史ある町並み×魅力の新スポット

## 倉敷美観地区



倉敷市観光公式  
インスタグラム



### 国指定重要文化財

### 「井上家住宅」がリニューアルオープン

川面を渡る風とともに  
新緑の中を散策

岡山県南部に位置する倉敷美観地区は、伝統的な建造物が保存され、古き情緒を今に受け継ぐ人気のエリアです。新たな観光スポットが誕生する今、とっておきの春の一日を過ごしに出かけませんか。

軒を連ねる白壁の町家、倉敷川沿いの柳並木など、美しい景観を誇る倉敷美観地区。思い思いに散策を楽しんだり、倉敷川をめぐる観光川舟の「くらしき川舟流し」に乗り、春風を感じながらゆつくりと町並みをのぞむのもおすすめです。

3月19日(日)には、国指定重要文化財の「井上家住宅」がリニューアルオープン。300年の歴史を誇る倉敷最古の町屋が、10年の保存修理工事を経てよみがえります。江戸時代の貴重な建築様式を鑑賞し、かつての暮らしぶりに思いをはせるひとときを過ごせそうです。

**新たな魅力を発信する多彩なショップやグルメを巡る**

倉敷美観地区には、町家や土蔵をリノベーションした、グルメや雑貨などのショップ、体

験や宿泊ができる複合施設が続々とお目見えしています。昨年4月にオープンした「倉敷SOLA」は、倉敷ののづくりを、衣食住で体感できる複合施設。世界でも名高いデニムアイテムや足袋シューズのショップをはじめ、宿泊施設、日本料理店、レストランが揃い、土地の魅力に触れられます。

3月19日(日)には、国指定重要文化財の「井上家住宅」がリニューアルオープン。300年の歴史を誇る倉敷最古の町屋が、10年の保存修理工事を経てよみがえります。江戸時代の貴重な建築様式を鑑賞し、かつての暮らしぶりに思いをはせるひとときを過ごせそうです。

「kurashiki TANE」は倉敷発祥のマスクングテープ「mt」を1200種類以上扱う専門店。この店だけの限定アイテムもあり、お土産にはぴったりです。倉敷美観地区の歴史と新しい魅力を、春の訪れとともにぜひ楽しんでください。

### くらしき宵待ち GARDEN

<http://www.kurashiki-yoimachi.co.jp/>

美しい竹林散策庭園は一般公開されています。フルーツパーラー「パーラー果物小町」は、パフェやソフトクリームをお目当てに多くの人でにぎわいます。



### 倉敷SOLA

<https://www.kurashiki-sola.jp/>

ジーンズや小物が揃うデニムストア「青木被服」や、足袋シューズのコンセプトストア「MARUGO KURASHIKI」では、この土地ならではのとっておきに出会えそう。



### kurashiki TANE

<http://www.kurashiki.shop/>

倉敷美観地区にある「mt」のショップでは、限定オリジナルデザインのアイテムなどを販売。予約制で手作り体験メニューも実施しています。



問い合わせ

倉敷市役所 文化産業局 文化観光部 観光課  
TEL086・426・3411

倉敷観光WEBには情報満載 <https://www.kurashiki-tabi.jp/>



アクセス

車

中国自動車道「中国吹田IC」→山陽自動車道「倉敷IC」(所要時間約2時間10分)

電車

新幹線新大阪駅→岡山駅へ約50分、JR在来線岡山駅→倉敷駅へ約17分

2組の家族が兵庫県「家事シェアシート」を体験しました!

# わが家流の家事シェアが みつかりました



## 第二弾 兵庫県「家事シェアシート」を送ります!

兵庫県が作った「家事シェアシート」は、簡単に書き込めて、夫婦で気持ちもシェアできます。好評につき抽選で30人に郵送します。応募は下記アドレスから。

3/26(日)まで 応募はコチラ▼  
<https://questant.jp/q/hyogo-kaji2>



「家事シェアシート」で家事を見える化  
2組の家族の体験を参考に始めませんか?

兵庫県は多くの人に家事を「自分事」としてとらえてもらい、家事負担の軽減や分担ができる「とも家事」を推進し、実践できるヒントを発信しています。

中でも昨年12月に出来上がった兵庫県「家事シェアシート」は、簡単に家事分担を確認し、必要なら変更して、わが家流のシェアを考えられるシート。すでにやってみた人からは「書くことで整理でき、お互いのやっている家事が見える化できる」「相手に家事をやってほしいことを聞くとき意外な事もある。話してみないと気持ちってわからないものだなと



2組の家族の詳しいレポートはこちら。「家事シェアシート」のダウンロードもできます。



感じた」「子どもたちにも家事シェアしてもらおうきっかけになった」などの声が届いています。

体験に協力してくれた2組の家族を紹介します。あなたの家も「家事シェアシート」でシェアを始めませんか。

家事シェア体験  
多田家  
の場合

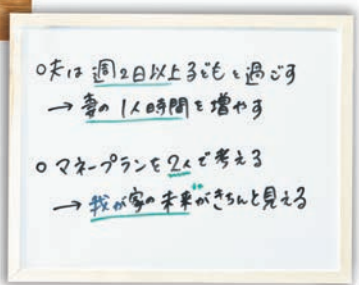
### 「夫と息子の2人時間を増やしたら、妻の家事負担が減りました」

淡路島でアイスクリームの製造・販売を営む多田健造さん(39)、ゆうこさん(33)さん夫婦。「時間の使い方を見直したり、仕事・家事・育児のあり方を考えたりする、とてもいい機会になりそう!」



「家事シェアシート」を見ながら、話しあってみると「1歳の息子の至良(ちから)は、母ちゃんが大好き。ずっとべったりだから妻の手が空かないということに気づきました」と、健造さん。

ゆうこさんも「夫が息子の世話を担当する時間が決まれば、家事に集中できる。シェアする項目を増やすよりもいい。それが我が家の家事シェアポイントだったんです」



そこで、「週に2回、夫が朝に息子と2人だけで過ごす」と決めました。



ゆうこさんは「夫が子どもを見ている間、落ち着いて家事ができるのですごく効率が上がった」

健造さんも「子どもと過ごす時間を増やしたいと思っていたので、家事シェアシートで気づけてよかった」

父ちゃんと遊ぶ時間が増えて、至良ちゃんも大喜び!

さらに多田家では「お金の管理」について、シェアで見直しを実行。「今後も、シートを見て、その時に合う家事シェアをしていきたいです!」と、宣言。多くの人に家事シェアシートで考えてみてほしいと語ってくれました。



今回、便利家電の導入もトライ。ロボット掃除機は「子どもの食べこぼしなども全部掃除してくれるので本当に便利!きれいになるし、時短になっていいことづくめ」



家事シェア体験  
勇美家  
の場合

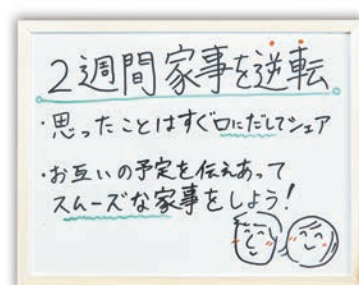
### 「家事分担を2週間逆転!大切なのは互いを思いやること」

結婚3年目を迎えた勇美貴洋さん(31)、彩佳さん(30)夫婦。ともに会社勤めですが、在宅勤務のある夫が料理や洗濯など家事全般をして、残業の多い妻が休みの日にできる家事をしています。



現在の家事分担をみると日々の家事は夫の方の負担が多く、もう少しシェアする必要があると感じました。また、実は感じているのに口に出さないこともあるかな……とわかりました。

そこで「2週間、家事分担を逆転!」することに。冷蔵庫に家事シェアシートを貼り、交代内容を確認しながらの2週間でした。



最大のポイントは、ほぼ料理をしない妻が、料理をつくること。彩佳さんは「段取りがよくなかったので、時間がすごくかかりました。でも、楽しかったです」

貴洋さんは「自分ばかり作っていることにちょっと不満があったけど、実際やってみると、料理を作ることはそんなに嫌じゃないかも」と気づいたそう。



他にも、仕事の予定などを伝え合っ、家事担当を柔軟に変更。2週間、家事分担を逆転することで「やっている人の気持ちや状況がすごくわかった」と2人。「話し合う機会を作ってくれるのが家事シェアシート。これからも振り返ったり、見直ししたりして、仲良く家事シェアをしていきたいです」



今回、勇美家では「料理代行サービス」の利用を体験。「一週間分作り置きをもらっただけで、忙しい時のストレスがかなり軽減。外部サービスはライフスタイルに合わせて上手に利用していきたいですね」



# 薬剤師がいる「食と身体にいいものの店」

薬の起源は食への効用をみつけた先人の知恵。対話を大切にして、食と身体にいいものをセレクトして販売する2つの店を紹介します。



1つから購入できる置き薬。デザインが可愛いので贈り物としても



人気商品もいろいろ。種類豊富で季節ごとに並ぶ品が変わるのも楽しみ

全国から集めた伝統薬と食品  
 父娘の軽妙トークで悩みを笑顔に

## やくしょく 「薬食さふらん堂」

大阪天満宮の参道に大きな白のれんの下がる店は、薬剤師の父・豊田オサムさんと娘で経営を担う麻衣子さんが営む店。圧巻は製造元に足を運ぶなどして全国から仕入れた約35種類の伝統薬。「日本に昔から伝わる薬。身近な生薬(薬草など)を使い、製法は代々継承されてきたものです。飛鳥時代から続く薬もあります」と麻衣子さん。一方、80歳を超えてますます元気なオサムさんは、得意のダジャレを連発。お客さまが笑って話すうちに病気や悩みもふわりと聞きだし「この薬はこういう効能があるけれど、食事で補う方法もありますよ」などと提案。選択肢を増やしたいと食品は生鮮や酒類を合わせ約80種。悩み顔で入ってきた人が、明るい顔で手を振りながら帰る姿が印象的なお店です。



大阪市北区天神橋1-18-28  
 Tel.06・4792・7707  
 10:00~21:00 (臨時休業あり)  
 @yksk\_saffrondo



体調に合わせてあれこれ組み合わせるのも楽しい

心と身体の声聞きながら選べる  
 おいしい薬膳&ナッツ&ドライフルーツを

## ビスバルト 「BIS BALD」

薬剤師・薬膳アドバイザー・食育インストラクターの資格を持つ河本周子さんが「お客さまの体調に合わせて一緒に薬膳を選べる店を」と神戸・住吉の住宅街に開きました。「漢方の世界では、良薬は口に甘し。身体にいいものはおいしいんです」。中国漢方の卸店から仕入れたり国産の素材を取り寄せてオーナー自身が乾燥した約35種の薬膳素材と、おやつ感覚で食べられる有機・無添加のナッツやドライフルーツがずらり。すべてに効用が書かれ、わかりやすく選びやすく、試食もOK。量り売りで購入できるほか、「免疫力アップ薬膳スープセット」「女子力アップ茶」など、目的別にブレンドされた商品もそろえ、レシピの紹介も。まるで街の保健室のように、健康を優しくサポートしてくれます。



出来立てのピーナツバターやアーモンドバターの量り売りも



神戸市東灘区住吉本町2-20-21  
 Tel.078・940・0765  
 10:30~18:00 (火・水曜休み)  
<https://bis-bald.jp/>

## 生誕100周年

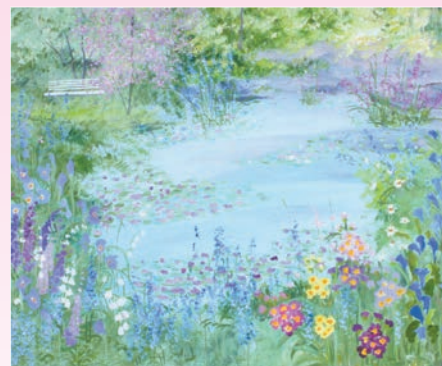
# ～花とイングリッシュガーデンに想いをよせて～ イーダ・ヴァリッキオ絵画展



「プレザント ガーデン」



「ビクトリアン ホリデイ」



「ノストラ パンキーナ」



「スペシャル オケージョン」



新刊 作品集  
 「Joy of Living」

3月22日(水)→4月3日(月)

〈10時～20時、最終日は17時閉場〉

大丸梅田店 11階 アートギャラリー

〈お問い合わせ〉 大丸梅田店 アートギャラリー 電話(06)6343-1231(大代表)

入場無料  
 展示販売

イーダ・ヴァリッキオ  
 生誕100周年  
 新刊 作品集も会期中、  
 限定販売いたします。

# 鳥取に現れたピラミッド、スフィンクス 「砂の美術館」でエジプト旅気分

## 鳥取砂丘の砂と水だけで作る巨大像 世界初、砂像展示専門の美術館

鳥取砂丘を目の前にして立つ「鳥取砂丘 砂の美術館」は、世界初の砂像展示専門の美術館です。現在開催中の第14期展示「砂で世界旅行・エジプト編」は、ピラミッドやスフィンクス、アブシンベル大神殿など、エジプトを代表する遺跡や世界遺産を表現した数々の作品が展示されています。

砂像を作り上げました。驚くのは、のり等の凝固剤は一切使わず、鳥取砂丘の砂と水だけで作られていること。素晴らしい作品も会期が終われば元の砂に。そんなほかにも美しいアート「砂像」は、巨大な室内空間にあり、天候を気にすることなく楽しめます。

春先に訪れたい鳥取城跡の桜  
神話の地「白兎神社」へ

これからの季節に合わせて

訪れたいのは、羽柴（豊臣）秀吉の兵糧攻めで有名な史跡鳥取城跡。3月末頃から約260本の桜が見頃を迎えます。ライトアップ点灯期間は、夜桜見物も人気。また、卯年の今年は白うさぎの神話で有名な白兎神社へも立ち寄りたものの、「白うさぎみくじ」も人気です。

総合プロデューサー 茶園 勝彦（ちやえん かつひこ）

1999年、WSSA主催砂像彫刻世界選手権シンガポール大会で優勝。その他世界選手権で数々の賞を獲得。2006年の砂の美術館第1期展示から総合プロデューサーとして展示のデザイン・監修を務め、今年で17年目を迎える。ニューズウィーク2009年7月8日号で、「世界が尊敬する日本人100人」に選ばれている。



鳥取砂丘 砂の美術館 第14期展示「砂で世界旅行・エジプト編」

会期	2024年1月3日まで
料金	大人800円、小・中・高校生400円、小学生未満は無料
時間	〈平日・日曜日〉9:00～17:00(最終入場16:30) 〈土曜日〉9:00～18:00(最終入場17:30)
問い合わせ	鳥取県鳥取市福部町湯山2083-17 駐車場あり Tel.0857・20・2231 http://www.sand-museum.jp/



砂の美術館



可愛いおみくじ



鳥取城跡

記事に関する問い合わせ 鳥取市 観光・ジオパーク推進課  
Tel.0857・30・8292



鳥取市 観光サイト

### 大人のための教養講座

## 企業や個人の想いを支援「クラウドファンディング」

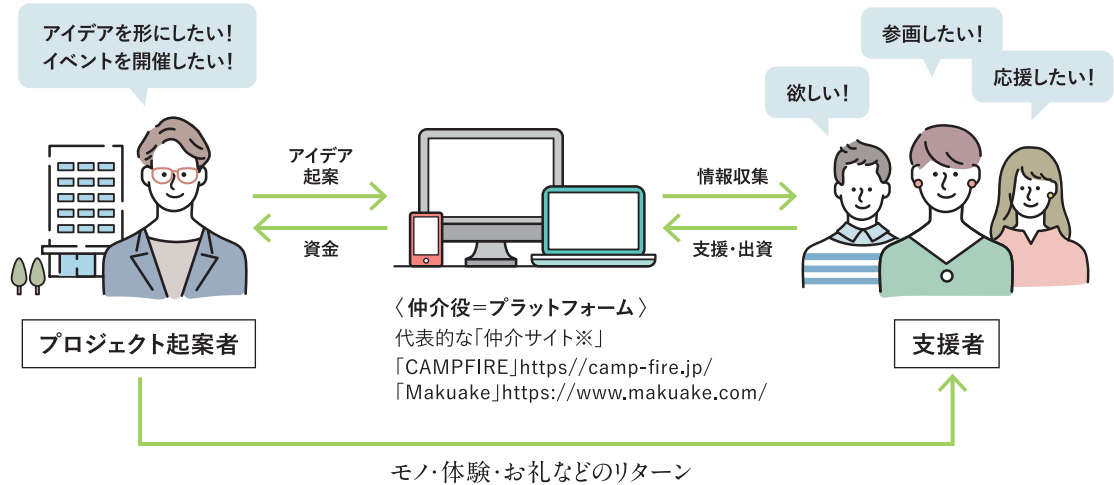
知っておきたい知識の入り口を開く教養講座。  
今回は「クラウドファンディング」です。

今までにない新しい製品やサービスを生み出す時の、  
ドキドキワクワクを共有できるのが  
クラウドファンディングだと、僕は思います



教えてくれた人 /  
堀川雄一さん

生まれ故郷の奈良で中小企業のコミュニケーション能力を高める支援を行う。「合同会社あおに」代表。クラウドファンディングは約80プロジェクト、累計支援金総額1.3億円、総支援者数1.7万人超えのサポート実績を持つ



### ✦ クラウドファンディングって何ですか？

新しいモノやサービスの実現化支援  
「購入型」が日本では主流

ある企業や個人が「今までにない製品(サービス)を作りたいけど、資金が足りない」という場合に広く出資者を募る仕組みです。「既にある商品をほしい人が買う」ECサイトとは明確な違いがあります。その点でクラウドファンディングは「支援」でもあり、「想いに出資する」と言い換えることもできます。大きくは「購入型・寄付型・投資型」。日本ではモノやサービスを受け取れる「購入型」が主流です。購入型では、魅力ある商品を早く安く購入できたり、限定品が手に入ります。一方、商品が届くまで時間がかかったり、資金目標に届かず、商品が作れず手に入らないということもあります。

### ✦ 支援や購入はどうしたらできるか？

起案者と支援者を結び  
仲介役「プラットフォーム」を活用する

インターネットには、多数のプロジェクト(支援を募る事業)が紹介されています。しかし初心者が取捨選択するのは難しいもの。そこで、仲介役として、プロジェクトの調査・選考・PRを行う「プラットフォーム(※仲介サイト)」を利用するとよいでしょう。  
1,000円程度の少額から支援参加も可能です。事業の詳細を読むと企業や個人の熱い想いがかかります。支援者は今までにない製品やサービスを生むことに、楽しんで参加する感覚も大切にしてほしいですね。大事なのは自分でも調べること。起案者のウェブ

サイトやSNSで、経過報告や支援者の声に目を通し、自分も共感できるか、支援するにふさわしいか、納得して決めることが大切です。

### ✦ なぜ、注目されているのか？

見たこともない商品やサービスを知る  
その実現を応援する喜びが味わえます

「こんなおいしいものがある」「こんなおもしろい人がいる」といった発見が、クラウドファンディングが広がっている理由。実現を応援する喜びが味わえます。また、支援を検討することで、自分のお金の使い方を考えるきっかけになり、価値観を広げ、地域や日本の将来について考える機会になります。





上) 三朝温泉「温泉本通り」 下) 三朝川と桜

三朝温泉「三朝ロイヤルホテル」露天風呂

国宝三徳山三佛寺投入堂

# 心もからだも癒やされる 鳥取・日本遺産「三朝」へ

鳥取県の中央部、山深く緑豊かな三朝町に位置する三徳山と三朝温泉。  
美しい自然と歴史が織りなす日本遺産へ、春を感じに出かけませんか。

一度は訪れたい国宝投入堂  
泉質を誇る温泉郷でのんびりと



三徳山と三朝温泉は、「六根（目、耳、鼻、舌、身、意）」を清め、湯治で「六感（観、聴、香、味、触、心）」を癒やす「六根清浄と六感治癒の地」として、文化庁から「日本遺産」に認定されています。

三徳山三佛寺（さんぶつじ）は、標高900mに境内を持つ山岳寺院。断崖絶壁に立つ奥院の「投入堂（なげいれどう）」は、日本一危ない国宝鑑賞ともいわれ、多くの参拝者を魅了し続けます。大自然の中、ゆったりとした時間の流れを体感できそうです。

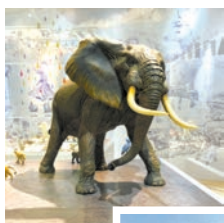
ふもとに広がる三朝温泉では、世界屈指のラドン泉にたっぷりとつかり、昭和レトロな温泉街の散策を。春には三朝川沿いに桜が咲き誇り、天然ラドンの熱気浴施設「すーはー温泉」へ立ち寄り、地元藤井酒造の「スイーツ糀あまざけ」をいただいたり、思い思いに楽しめます。4月22日（土）〜5月31日（水）、「春の和紙灯り」を開催。伝統工芸品である因州和紙で作られた和紙灯りが展示され、夜の街を彩ります。今年の春は、歴史と自然の癒やしを求めて鳥取県へ出かけませんか。



「三朝温泉公式サイト」では情報を公開中



## おすすめの立ち寄りスポット



三朝旅に合わせて訪れたいのが、県内観光のアクセスに優れた「倉吉」。多くの文化財を誇るまち並みや、新しいカルチャーを発信する取り組みが魅力のエリアです。

江戸から明治時代にかけての面影を残す「白壁土蔵群」は、そばを流れる玉川に架けられた石橋や赤瓦に白い漆喰のまちなみが風情いっぱい。現存する日本最古の円形校舎を改装した「円形劇場くらよしフィギュアミュージアム」は、恐竜や動物、アニメのヒーローや人気キャラクターのフィギュアを展示。大人も子どもも楽しめるスポットです。

## 「倉吉」



「倉吉観光情報」はこちらから



古民家カフェ  
「久楽 (KURA)」  
石臼で挽いたコーヒー、おしゃれなボトルドリンクも人気。  
<https://kura05.com/>



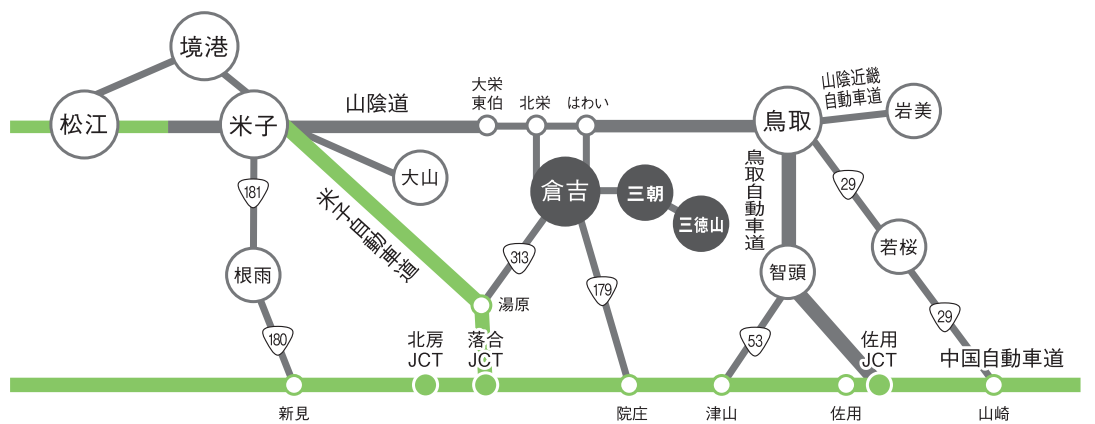
レストラン&クラフトビール  
「BREW LAB KURAYOSHI」  
種類豊富な「倉吉ビール」をお目当てに。食事も楽しめます。  
<https://brewlab-kurayoshi.jp/>



町屋  
「清水庵 (せいすいあん)」  
創業百余年。彩り豊かな12種類の「餅しゃぶ」を味わって。  
<https://seisuijan.jp/>

## 三朝温泉へのアクセス

- 〈車〉●中国自動車道「院庄IC」から国道179号線  
●中国自動車道「佐用JCT」→鳥取自動車道「鳥取IC」→山陰道「はわいIC」から国道179号線  
いずれも「中国吹田IC」から約3時間
- 〈電車〉JR大阪駅から「スーパーはくと」で倉吉駅まで約3時間。  
倉吉駅から路線バスで約20分。



鳥取県関西本部  
大阪市北区梅田1-1-3-2200  
大阪駅前第3ビル22階  
Tel.06・6341・3955

鳥取県観光案内「とっとり旅」  
<https://www.tottori-guide.jp/>



【グリーンは「高速道路(有料)」、黒太線は「高速道路(無料)」】



露天風呂(水着着用)



ランタンテラス



酵素浴



岩盤浴



温泉プール(水着着用)

大浴場のほかにパーテーション・露天風呂・温泉プールが楽しめる水着着用エリアと、ランタンテラス・岩盤浴が楽しめる館内着着用エリアがあり、1日ゆったりと楽しめる。入浴プランは2種類。プールや温泉に気軽に入る「お気軽入浴プラン」と、館内着着用エリアも楽しめる「全館利用プラン」。全館利用プランなら、館内着のまま「レストランゆずら庵」や「おみやげショップ」への行き来もできる。

# 美食×温泉＝健康

京都るり溪温泉 カラダも心も癒される、温活旅行。



## 温活のススメ 丸1日楽しめる温浴施設

日常生活の中で体を冷やさないようにすると共に、体芯から温め、基礎体温を適度な体温まで上げる活動を「温活」といいます。低体温になると血行が悪くなり、免疫力も低下、様々な病気を引き起こすと言われています。体の芯までしっかりあったまることで、健康を維持する為の大切なことなんです。

### 入浴料金

- お気軽入浴プラン: 大人(中学生以上) 平日700円/土日祝800円、小人(4歳~小学生) 平日350円/土日祝400円、シニア(65歳以上) 平日500円/土日祝600円
- 全館利用プラン: 大人(中学生以上) 平日1,500円/土日祝1,800円、小人(4歳~小学生) 平日1,000円/土日祝1,300円

## 食を楽しむ

旬を楽しむ、本格会席

るり溪温泉では、旬を楽しむ本格会席を日帰りでも宿泊でもお楽しみいただけるプランを随時ご用意。今、楽しめる期間限定会席は、国産大豆で作られた、湯葉を贅沢に使った特別な「湯葉つくし会席」。ヘルシーで女性にも人気の会席です。

「朝日ファミリーW」を見てご予約の方に  
お土産サービス  
2023年5月31日まで

### 京都 美山産 湯葉つくし会席

- 宿泊プラン 1泊2食・1室4名以上17,600円(税込)～
- 日帰りプラン10,000円(税込) ※日帰りプランは2日前までの要予約。レストランでのお食事となります。また、10名様以上の場合ご宴会場でのご利用となります。



写真は2人前イメージです

KYOTO ILLUMINATION  
**SYNESTHESIA HILLS**  
京都イルミネーション シナスタジアビルズ るり溪温泉

RURIKEI PICK UP  
夜は1年中楽しめる  
イルミネーション  
AURORA EXPERIENCE  
夜空の星と混ざり合う光の森  
夜空に日本最大級のオーロラを描く景色は幻想的な景色・美しい光の世界を想像させ、息をのむほどの絶景です。上空に現れる幻想的なオーロラは見る方向や気象条件によって見え方が変化するのも見どころ。

RURIKEI PICK UP  
CAFE GARDENS  
BAKE & SWEET  
**Strawberry Sweets Fair**

るり溪温泉敷地内にあるカフェではストロベリースイーツフェアを開催中！旬のいちごを使ったパティシエ自慢のスイーツを召し上げられ  
※5月下旬終了予定

京都るり溪温泉 for REST RESORT TEL 0771-65-5001

イベント詳細・日程はチラシ、またはWEBでCHECK [るり溪温泉](#) [詳細](#)

京都府南丹市園部町大河内広谷1-14無休/無料駐車場700台完備

大阪方面からも、京都方面からも。

無料送迎バス 毎日運行

- 京都方面より JR嵯峨野線「園部駅」発 約30分
- 大阪・兵庫方面より 能勢電鉄「日生中央駅」発 約35分

※期間中、内容が変更になる場合がございます。ご了承ください。※写真は全てイメージです。





## 永代供養 ガーデン葬「うらら」

季節の花が咲き、静かに時が流れる庭園でやすらかな眠りを。  
エントランスではスタンドグラスが陽光にきらめき、ベンチも用意されています。

**供養料** Gタイプ〈30cm×30cm〉85万円～ / Pタイプ〈26cm×26cm〉65万円～  
○永代使用・供養料・石碑代・家名彫刻代金を含む ○家名以外の彫刻や立体彫刻は別途料金で可能



# 新時代のガーデン葬 やすらぎの地に「六甲」を選ぶ

神戸の街並みや海を一望する  
六甲の地に立つ「住吉霊園」では、  
家族や単身者、友だち同士など  
多様なニーズに応える  
永代供養を提案しています。  
※写真・イラストはイメージ

合祀をしない  
永代供養「うらら」  
第二期区画の販売を  
今春開始します

春は桜、秋は紅葉など六甲の豊かな自然に抱かれ、海と街を見渡せる眺望が人気の「住吉霊園」。阪急・阪神・JRの駅からバスで約15分と、気軽にお参りにいけるアクセスのよさも魅力です。

供養のかたちが多様化する今、さまざまなタイプの「永代供養」を用意しています。緑と花に包まれたガーデン葬「うらら」と、ミニメント葬「和—なごみ—」は、個人をはじめ、夫婦、家族、友人と一緒にご一緒のお墓（1区画）に納骨ができます。

一般的な永代供養では、遺骨の安置期間に一定の区切りがありますが、敷地の広い同霊園では、遺骨の個別安置の期限はなく、合祀をしない点も特徴です。「永代供養にしたいけれど、合祀はしたくない」というニーズは高く、「うらら」は好評につき第二期990区画の販売を今春開始予定です。

気持ちに寄り添う供養を提案しています

理事長の片岡眞寿美さんは「ご両親やご自身のことを考え40～50代の方も多く見学にこら



ふた石には、京都で手作りされた15種類のスタンドグラスから好みのデザインをほめ込むことができます（別途要5万円）



「うらら」第二期販売の敷地には、鳥や花をデザインした美しいスタンドグラスのモニュメントも出来ました

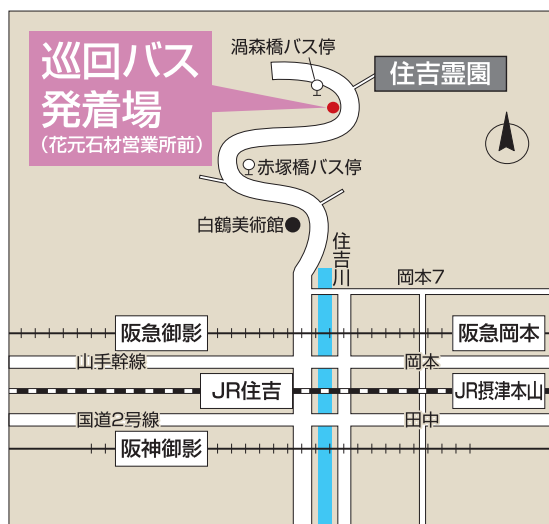
れ、そのうち約6割は永代供養を検討されています。「墓友」という言葉があるように、家族や社会の変化とともにお墓へのニーズも変化する今、一人一人の気持ちに寄り添う丁寧にお応えしたいと考えます。

住吉霊園ではほかに、遺骨を共同で埋蔵する合葬式の墓、合祀塔「空—SORA—」や一般墓もあります。いずれも生前申し込みが可能で、宗旨宗派や居住エリアは不問、永代供養は、購入後の費用や管理費は一切不要です。また、定期的に僧侶を招いて法要を執り行います。購入決定後に石材店を紹介し、石材店を通して契約となります。まずは電話で気軽に問い合わせ、見学をしませんか。

### 購入者の声

Mさん(神戸市)

住吉霊園を訪れて、こんなに明るくてきれいな霊園があるのだと感動しました。ほかの霊園もいろいろ見て回りましたが、やっぱりここが私には一番!と確信し、購入を決めました。



### 永代供養 モニュメント葬「和—なごみ—」

「永久の輪」をかたどったオブジェの下に個々にご遺骨を安置、供養します。

**供養料** Lタイプ〈30cm×30cm〉90万円～  
Mタイプ〈28cm×28cm〉65万円～  
○永代使用・供養料・石碑代・家名彫刻代金を含む



### 永代供養 合祀塔「空—SORA—」

合祀塔の台座下を霊廟としてご遺骨を安置、供養いたします。

**供養料** 1体 10万円  
○お名前札記入は別途1体2万円が可能

### 一般墓区画も受け付け中

お墓の土地代として、区画面積ごとに永代使用料を設定しています。墓石は霊園指定の石材店を紹介。

永代使用料(お墓の土地代)一例  
区画面積1.3㎡の場合  
○永代使用料39万円  
○年間使用料1,950円  
※区画面積は0.77㎡から。



※契約は指定石材店を通して行います。

一般財団法人 住吉霊園  
神戸市東灘区住吉台48-88  
TEL078・842・3570  
https://sumiyoshireien.jp/



# 外壁塗装の麻布

AZABU 関西営業所・神戸営業所

雨漏り鑑定士のいるお店  
全国43店舗の信頼と実績!



# 雨漏り お止めします!

- 年間施工実績 (グループ施工実績) **1,050** 棟 ※①
- 総施工実績 (グループ施工実績) **8,450** 棟 ※②
- リピート率 **9割超え** ※③

専門店だからできる品質の良い工事を地域密着でお届けしています

※①2022年度実績 ※②2001年1月～2022年12月実績 ※③お客様から次回塗り替え時の再受注率

感謝の気持ちを込めて **お得なキャンペーン!!**

申込み受付期間: 2023年3月31日まで

先着3名様 100万円以上のご成約の方に商品券 **10,000** 円分プレゼント!

先着5名様 屋根+外壁工事をご成約の方に見積もり金額より **10%割引**

ハーゲンダッツ **+ 10** 個プレゼント!



**AZABU** の塗り替えは上塗り入れて最低でも

**4回塗り**

雨漏り鑑定士の目でしっかり確認!  
**現場調査無料**

**相談無料**

**見積無料**

**建物診断無料**

## 外壁塗装リフォーム

工期約10日

4回塗り	お値打ちプラン 25坪	耐久性と金額のバランスが良いスタンダード塗料	<b>65.0</b> 万円～ (税込715,000円～)
4回塗り	オススメプラン 25坪	汚れにくい安心のワンランクアップ塗料	<b>76.0</b> 万円～ (税込836,000円～)
4回塗り	断熱プラン 25坪	夏涼しくて冬暖かいエコな省エネ塗料	<b>89.0</b> 万円～ (税込979,000円～)
4回塗り	賢沢プラン 25坪	フッ素をしのごく耐久性無機ハイブリッド塗料	<b>90.0</b> 万円～ (税込990,000円～)

## 屋根塗装リフォーム

工期約5日

4回塗り	お値打ちプラン 25坪	耐久性と金額のバランスが良いスタンダード塗料	<b>17.0</b> 万円～ (税込187,000円～)
4回塗り	オススメプラン 25坪	汚れにくい安心のワンランクアップ塗料	<b>21.0</b> 万円～ (税込231,000円～)
4回塗り	絶対オススメプラン 25坪	最高峰のフッ素塗料	<b>23.0</b> 万円～ (税込253,000円～)
4回塗り	断熱プラン 25坪	夏涼しくて冬暖かいエコな省エネ塗料	<b>25.0</b> 万円～ (税込275,000円～)

## 外壁塗装を「家族記念日」に!

せつかつならご家族みんなで楽しく! ワクワク!しながら塗装してみませんか?



絶対オススメプラン

AGCコーテック **世界最高峰のフッ素塗料**

**ボンフロン塗装仕上げ**

4回塗り 25坪 **82.0** 万円～ (税込902,000円～) ※シール工事のみ別途

国内No.1

ボンフロン 7つの特徴

- 高性能な塗料が何より安心!
- 旭硝子AGCの自信作!
- AGCのフッ素樹脂は高耐久性です!
- フッ素の含有量が60%も!
- 宮古島での曝露実験で耐久性実証!
- 有名な建築物でも採用実績多数!
- フッ素の歴史は最長の35年!

### 麻布のお約束

【トリプル保証】 工事保証 施工保証 塗膜保証

【完全自社施工】 全国60人の職人による手厚いサポート

麻布(当社) JPM 塗料メーカー

麻布の保証は手厚くトリプル保証! しかも工事と施工は「連帯保証」

麻布では自社で職人を抱えているため直接ご依頼いただく事により中間マージンが発生いたしません。そのため工務店・ハウスメーカー様より3割安くなる場合がございます。

更に **次の塗り替えまでメンテナンス無料!** ※期間限定

当社のお見積りには、①仮設足場費(屋根塗装は足場費別途) ②養生作業費 ③下地洗浄費 ④下塗り ⑤中塗り⑥上塗りの計4回の手塗りローラー工法など全ての工事代金が含まれております。工事完成後の追加請求等はありません。お客様がお求めいただいた工事以外の請求も一切いたしません。(全工事保証書を発行)。シール工事・防水工事を含みません。又、下地処理は建物の傷み具合でお値段が大きく変わります。

麻布では皆様からいただいた収益の一部を塗装で社会貢献活動に充てさせていただいております。



## 塗り替え勉強会開催

毎月第3土曜日 参加無料 完全予約制

例えばこんなことがわかります

- 塗り替えのタイミングは?
- 塗り替えの基礎知識
- 賢い業者選びのコツ
- 長持ちする塗料の選び方

塗り替え勉強会、塗り替えご相談は ZOOMでも開催可能  
ご希望の方は下記にお電話ください

キレイな街づくり 一緒に ヤ ロ オ ヨ!

# 0120-12-8604

株式会社麻布 関西営業所(店舗番号9) 〒661-0035 兵庫県尼崎市武庫之荘4-11-1  
神戸営業所(店舗番号39) 〒651-0054 兵庫県神戸市中央区野崎通3丁目3-35

麻布のめりかえ 検索

LINE Facebook

営業時間 / 9:00~18:00  
建設業許可(般-02)第62764

地域の皆様により良いサービスをご提供出来るよう株式会社麻布は下記団体に加盟しております。

TOTOKI エキスパート TOLON INTERNATIONAL 一般社団法人RBもつ19 INFRARED TECHNOLOGY

塗料の専門家 日本塗装名人社

PayPay 支払い対応 | 保険申請のサポート致します!! | 特別金利0%ローン ※審査があります。詳しくは電話・店舗で | 次の塗り替えまで保証! ※期間限定になります。

佐藤加奈子さんの

ファッションアドバイス

# 丈が短いなら足せばいい

スカートの場合はチラ見せ。アクセントにしても

パンツの場合は馴染む色で



人気のWEBショップ「ハチテン」の店主・佐藤加奈子さん。「50歳を過ぎて、体型や肌の質感の変化があり、服のコーディネートには、その時々で助けてくれるものが異なる」と気づいたそう。クローゼットの前で「今日着る服がない！」と悩んでいる人のために、解決するヒントを本にまとめました。例えばワンピースは「丈が短いなら足せばいい」そう。自分にとってのベストな丈にプラスすると、重量感も増してバランスも取りやすくなります。そのほかのヒントも抜粋して紹介。春服コーディネートの参考にしてくださいね。

## 30代

身体つきが豊かになる30代。そのせいでカジュアル服にもいらぬ色気が出てしまいます。佐藤さんのアドバイスは「大丈夫、また似合うようになるよ」。

## 40代

40代はカジュアルがまた着られるようになります。フリルやプリーツスカートなどもいけるように。ただし素材を上質なもののにして、大人らしい艶(つや)をプラスして。

## 50代

積み上げてきた生き方が顔や体型に出てきます。歳だから…と着る服を狭めるのではなく、今までの「好き」を総ざらいして堂々と着る。それが一番おしゃれ!

袖元1cmのレベル効果



まわりに白をもってくると顔映りが格段よくなります。首元に白Tシャツをのぞかせるだけでも変わります。簡単に効果的なのでトライしてみてください。

ベストって、ほんとベスト



シャツやカットソーのバランスに悩んだり、身体の線を拾いそうな服には「ベスト」を。着るだけでこなれ感も。未体験の人にもベストの良さ、知ってほしいです。

「今日着る服がない!」を解決する魔法の呪文」TAC出版、1,650円

佐藤加奈子 / 1971年2月13日新潟県柏崎市生まれ。2007年長岡市で「HACHITEN」をオープン(現在はWEBショップのみ)。インスタで着用画像をアップし、その着こなしが注目を集めフォロワーは4.5万人を突破。 @hachiten\_shop



## ワンプッシュ美白<sup>(※)</sup>

# 角質層のすみずみまで 美白有効成分が届く

富士の湧水がベースの  
ふんわりミストを新習慣に

季節の変わり目やホルモン  
バランスの乱れなどで「なんと  
なく肌が…」と感じることも  
ありますね。

そんな時は「fujina  
(フジナ)」の薬用化粧品「フジ  
ナエクセレントホワイト」導入  
化粧水」を新習慣にしてみ  
ませんか。ミネラル豊富な「富  
士の湧水(※1)」をベースに  
したミストタイプの導入化粧  
水。いつもの化粧水の前にサッ  
とワンプッシュすると、ふんわり  
と肌を包むように広がります。

発売から約5カ月。使った  
人からは「気持ちのいい使い

心地」「もっと早く使えばよか  
った」という声が届いています。

肌をやわらげ、整えて  
美白有効成分が  
角質層まで浸透

乾燥した土に水が浸透し  
づらいように、肌も土台が大  
切。だからこそ「フジナエクセ  
レントホワイト」導入化粧  
水」はシルキーミストノズルを  
採用。細かいミストで肌荒れ  
防止効果のある有効成分の  
ビタミンE誘導体とグリチル  
リチン酸2Kで肌をやわらげ  
整え、ビタミンC誘導体(アス

※1 富士の湧水とは…成分表示中の  
シミ・そばかすを防ぐ  
※美白とは…メラニンの生成を抑えて  
常水のこと

コルペン酸)でシミのもとにな  
るメラニンの生成を防ぎます。  
きめが整うことで透明感のあ  
る肌へと導きます。

この一本が、毎日のスキンケア  
ア効果の実感を底上げしてく  
くれるうれしいアイテム。まず  
はたっぷり約2カ月分の現品  
をお得な価格で試してみませ  
んか。



薬用ミネラル化粧品  
fujina EXCELLENT WHITE  
フジナエクセレント ホワイト

<医薬部外品>

導入化粧水120mL 5,500円 → 初回限定 **2,980円**

※送料・代引き手数料無料 ※1人1本まで

トリプル有効成分  
・ビタミンC誘導体(アスコルビン酸=アスコルビン酸2-グルコシド)  
・ビタミンE誘導体(酢酸トコフェロール)  
・グリチルリチン酸2K

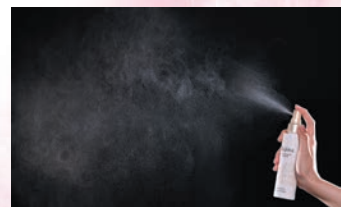
**支払い方法** インターネットの場合:クレジットカード・代金引換・コンビニ決済(前払い)・ATM  
決済(ペイジー決済)(前払い)・銀行ネット決済(前払い)・銀行振込(前払い)  
**商品のお届け** ご注文受付日から通常1週間程度でお届け  
**返品・交換** 購入者都合による返品・交換は未使用、未開封で商品到着後8日以内に限り可(送  
料・振り込み手数料は購入者負担)。商品に不備があった場合や、配送中の事故などで破損、汚損  
が生じた場合は、商品到着後8日以内にフリーダイヤルへ連絡を  
【個人情報について】商品発送や代金決済、アフターサービス、電話、メール、郵便物による案内に使用。詳し  
くは弊社サイトで  
<https://www.iwatani-i-collect.co.jp/contents/privacy.html>

クーポンコード PW2303 ※クーポンコードの入力をお忘れなく。割引が適用されなくなります。

www.iwatani-i-collect.com/fujina/  
☎ 0120・414・247 受付時間:9:00~17:00(土・日・祝日定休)  
販売元:イワタニアコレクト株式会社 大阪市中央区本町3-6-4  
発売元:岩谷産業株式会社



シルキーミストノズルを採用。きめの細かいミストが  
ふんわりと優しく包み込むように広がります



※写真はイメージ

# 神戸三田メモリアルパーク

きっと見つかる  
あなたにピッタリの樹木葬

春のお彼岸

## 樹木葬 一斉見学会

宝塚・箕谷から車で30分  
3.4(土) ▶ 3.26(日)

### 神戸・三田にヤシロの樹木葬がフルラインナップ。

- 生前契約可能で安心
- 管理料は不要で負担を解消
- 便利なバリアフリー園内
- 全区画ヤシロの永代供養付



#### 個別の墓碑に眠る 樹木葬さくら

- プレート 彫刻
- 個別の 墓碑
- 桜の下で 眠る

お二人と一緒に      ご家族みんなで

95万円(税込)      135万円(税込)

□一人様は50万円(税込) ※墓地使用料・基本彫刻料・管理料・永代供養料を含む。角地は別途5万円必要。



#### 直接自然に還る 自然葬COCORO

- 名前の 彫刻
- 自然に 還る
- 個別に 埋葬

お一人様

芝生に 眠る 25万円(税込)

※お名前の彫刻料、埋葬料、永代使用料、永代供養料、永代管理料を含む。



#### ペットと一緒に眠る 樹木葬ハナミズキ

- プレート 彫刻
- 個別の 墓碑
- ペットと 一緒

お二人+ペット

彫刻は 2ヶ所 120万円(税込)

□墓地使用料・基本彫刻料・管理料・永代供養料を含む。角地は別途5万円必要。



#### 専用庭園のガーデニング樹木葬

- プレート 彫刻
- 個別の 墓碑
- 人気の 2種類

カシオペヤ(四人用)      スピカ(二人用)

100万円(税込)      70万円(税込)

□カシオペヤ・スピカ/墓地使用料・基本彫刻料・管理料・永代供養料を含む。角地、前地は別途各5万円必要。

資料請求  
見学予約

今なら、お得な  
ご優待券プレゼント!

更に期間中のご契約で抽選で1名様に  
旅行券プレゼント!  
(5万円相当)

受付時間 午前9:15~午後5:30

イシワ ヤシロ

0120-140-846

ホームページでも資料請求・見学予約が可能です。 [ヤシロ 三田](#) [検索](#)



○本社所在地:大阪府箕面市稲1-4-30 ○お客様の個人情報は法律に基づいた警察等の行政機関や司法機関からの要請があった場合を除き、第三者には提供いたしません。○広告有効期限/2023年3月末日 ○画像は全てイメージです。○神戸三田メモリアルパーク:所在地:兵庫県神戸市北区道場町塩田3159-1(水曜日定休) ○総面積:20,103㎡ ○事業主体:宗教法人観世寺 ○経営許可番号:新保健生第738号 ○販売・管理:株式会社霊園墓石のヤシロ ○総区画数:3,000区画 ○募集数/樹木葬さくら:37区画/ハナミズキ:5区画/COCORO:23区画/ガーデニング樹木葬:16区画 ○樹木葬さくら・ハナミズキ・ガーデニング樹木葬は13年経過後合祀永代供養させていただきます。○車:神戸電鉄「三田」駅から約5km約10分。電車:神戸電鉄「三田」駅から無料送迎バス約5km約10分。

## 心にもふわりと春を

「あっ!」という声がかして、振り向くと小銭が散乱。中学生の男子、スーツを着た男性、素敵な帽子をかぶったマダム、そして、疲れて肩を落としながら歩いていた私。4人がササッとかがんで、連携プレーのように落とし主の女性に「はい」「どうぞ」「大丈夫ですか」と拾って渡しました。彼女の「ありがとうございます」の声は、マスクの下の笑顔を映し出します。電車に乗り込んだ私の顔もマスクの下で晴れやかに。春の暖かさ、優しい風や日差し。季節を問わず、心の中に、ふわりと春を持っているものですね。

次号は「6月」に発行予定

読者8人にプレゼント

## 「クラウンマスクメロンのボンボニエール」



1910年創業のキムラフルーツ。一本の木の最も優れた一玉のみを見極め、その実に養分を集中するように栽培された静岡県産のクラウンマスクメロンを丸ごと使用した「クラウンマスクメロンのボンボニエール」を読者にプレゼントします。インターネットでの応募のみ。簡単なアンケートにご協力ください。



<https://questant.jp/q/ws202303han>

締め切り 3/26 (日)

※当選者には阪急ケーキ宅配で直接届けます。当選の発表は賞品の発送をもって代えます。

編集部のご案内情報、お届け!

のん出演の姫路市観光PRサイト「ひめじかん」



兵庫県出身・のんが出演した姫路市観光PRサイトが公開。「ひめじかん」とは歴史も自然も豊かなこのまちで、ゆったり、まったり、のんびり過ごす、特別な時間を意味しているそう。のんが名物をほおばり、「好古園」の庭園にたたくみ、カフェで友人とまったりくつろぐなど、散歩するように姫路市を紹介する動画は旅心をくすぐります。

<https://www.city.himeji.lg.jp/himejikan/>

おっタマげ企画・第9玉は巨大ネオンアート「タマデン」



淡路島の驚きの魅力を発信する「おっタマげ企画」。今までに巨大なたまねぎオブジェやたまねぎキャッチャーなど多数。1月には、約30個の淡路島の名所や文化・食材などをモチーフにした幅10m×高さ1.6mのネオンアートがうずの丘大鳴門橋記念館に登場。真ん中のたまねぎ前に座るとピカピカ光りますよ。

<https://uzunokuni.com/ottamage/>

W-Style 2023年3月発行

編集・発行/株式会社アサヒ・ファミリー・ニュース社

Editor in chief 丸山実木

Editor 谷尻知子、原田麻衣子、和谷尚美

Art direction 山本希美

Designer 海堀友紀

Proofreader 中村高志

Advertising 濱野真一、内田早人、小田悠、鎌久紳一

Cover design 藤本敦子

Cover photo 西島渚

個人情報保護の取り扱いはこちら(https://www.asahi-family.com/)に記載しています。広告の掲載情報や個人情報の扱いは各社の保護方針に則ります。

価格表記は表示がない場合は、税込みです。

本紙掲載記事の無断転載を固く禁じます。

広告掲載を

希望の方はこちらへ

営業・開発グループ

TEL 06・6201・0602

私たち「W-Style」は、読者の視点で編集部がつくる「記事体広告」を主体に広告を承っています。読み物として面白く、わかりやすくをモットーに、どんな視点で情報をお届けすればよいかを一緒に考えてまいります。

掲載の情報はすべて3月現在のもの。社会情勢によって変わることがあります。また、施設や地域の感染症予防対策にご協力をお願いいたします。

## イニエスタ・アカデミーとは

イニエスタ本人および専属のコーチから、彼がキャリアで培ってきた技術、献身性、向上心、協調性、規律を重んじることなどの価値観を直伝するサッカースクール。

現在は神戸市内3ヶ所で毎週実施中。当該チラシ経由でお申し込みの方限定で、**初回入会金(20,000円)が無料!**

まずは無料体験にご参加ください。

3月25日(土)・26(日)の2日間限定で春季キャンプも実施中。奮ってご応募ください。

# INIESTA ACADEMY 2023

まずは無料体験にご参加ください!

体験申込フォーム



春季キャンプ申込フォーム



■スクール開催場所  
・神戸レディースフットボールセンター (〒658-0032 兵庫県神戸市東灘区向洋町中7丁目1-1)  
※4月より会場が以下に変更になります  
・NJグループフィールド (〒658-0031 兵庫県神戸市東灘区向洋町東4丁目16番1)  
・セレゾン6-aiフットサルクラブ (〒658-0032 兵庫県神戸市東灘区向洋町中8丁目1)

■イニエスタ・アカデミー月会費  
8000円~18,000円  
※ユニフォーム代別途  
■春季キャンプ費用  
・30,000円  
\*25,000円(会員価格)  
※紹介割引2,500円あり。上限1名まで  
応募期限: 3/21(火・祝)まで\*先着順

(株)イニエスタメソドロジーアカデミー  
〒651-0085  
兵庫県神戸市中央区八幡通4丁目1-14 B&Lビルディング4階  
TEL: 070-8559-6792



# 西宮で幕が上がる さあ、サーカスの始まりです

◆ 家族と友人と「ポップサーカス」へ ◆



本格的なサーカスが4月に西宮へやってきます。その名は「ポップサーカス」。世界十数カ国から集結したアーティストの迫力のパフォーマンスを堪能しませんか。

鍛えられた肉体の熱きパフォーマンス  
大テントの下で、ステージと観客が  
一体になる喜びを今こそ！

友人と一緒にでかけて笑い  
あいたい、家族と一緒に思い出  
をつくりたい……、そんな気  
持ちがあふれ出そうになる  
日々を私たちは過ごしてきました。さあ、今こそ解き放つ  
て、みんなで「ポップサーカス」  
へ出かけませんか。

西宮の津門飯田町には、ビ  
ンク色の特設大テントが登場。空調が整ったテントに一步  
入れれば、そこは非日常の世  
界。子どもはもちろん、大人  
も心が躍ります。座席は全席  
指定でゆったりと観覧がで  
きます。

ポップサーカスは、大型テ  
ントで全国を巡回する、日本  
では数少ない本格的なサーカ  
ス団。アーティストが世界十数  
カ国から集結。1996年の旗  
揚げ以来、大型動物を使わ  
ず、人間能力の限界に挑戦す  
るヒューマン・アクロバット・サ

ーカスが続けてきました。

そんな彼らもコロナで3年  
の休業を余儀なくされ、存続  
の危機に。しかし、日本全国か  
らクラウドファンディングなど  
で応援資金が寄せられ、施設  
や機材が維持でき、アーティ  
ストはトレーニングを続けられ  
ました。

西宮初公演を前に、ポップ  
サーカスは観客の皆さんに会  
える喜びに満ちあふれていま  
す。披露するのは超人的な肉  
体と高度な技術を駆使した  
迫力のパフォーマンス。拍手と  
歓声が、テントの中で妙技と一  
体になるのがサーカスの醍醐  
味。その場でしか味わえない  
感動を体験できます。

さあ、みんなでサーカスへ。  
「西宮でサーカス見た？」がこ  
の春・夏の合言葉になりそ  
うです。



**CLOWN**  
クラウン  
コミカルだけではないハイレ  
ベルなパフォーマンスは必  
見。観客をサーカスの世界に  
誘い込むのがクラウンです。



**DEATH WHEEL**  
デスホイール  
天秤上の両端の輪の「中」と「外」を巧  
みに使い分け、回転するマシンと一つ  
になって繰り広げる危険な離れ業。



**AFRICAN HAND VOLTAGE**  
アフリカン ハンド ヴォルテージ  
道具を全く使わず、強靱でしなやかな肉体  
を駆使し、飛び手が交差する危険度マッ  
クの超絶人間トランポリン。



**FLYING TRAPEZA**  
空中ブランコ  
世界各国からエントリーした多  
国籍チームが魅せる技の数々。  
ダイナミックな大技が決まった  
瞬間、感動と興奮は最高潮に。



**CHINESE ACROBATICS**  
チャイニーズアクロバット  
世界的な芸術集団、中国雑技団からエ  
ントリー。「足のジャグリング」とも称され、  
雄大なパフォーマンスは必見です。



**RIBBON ACROBATICS**  
リボンアクロバット  
吊り下げられた2本のリボン  
が身体の一部となり、空中  
高く舞上がる様は、ロマン  
とスリルが混在したラプス  
トリーを連想させる演舞。

全席指定でスムーズ入場  
駐車場は無料(台数に限りあり)



4/23(日)~7/2(日)

前売 A席 大人3,000円、子ども2,000円  
S席 大人3,900円、子ども2,900円

※子ども/3歳~高校生、2歳以下は保護者の膝上で鑑賞無料  
※公演時間、その他券種はWEBで確認を

ポップサーカス 西宮 検索

<http://www.pop-circus.co.jp/index.html>



問い合わせ |  
ポップサーカス西宮公演事務局  
TEL.0798・39・8055

主催/ポップサーカス、朝日新聞社  
特別協力/アサヒ・ファミリー・ニュース社、日刊スポーツ  
後援/西宮市、西宮市教育委員会、他